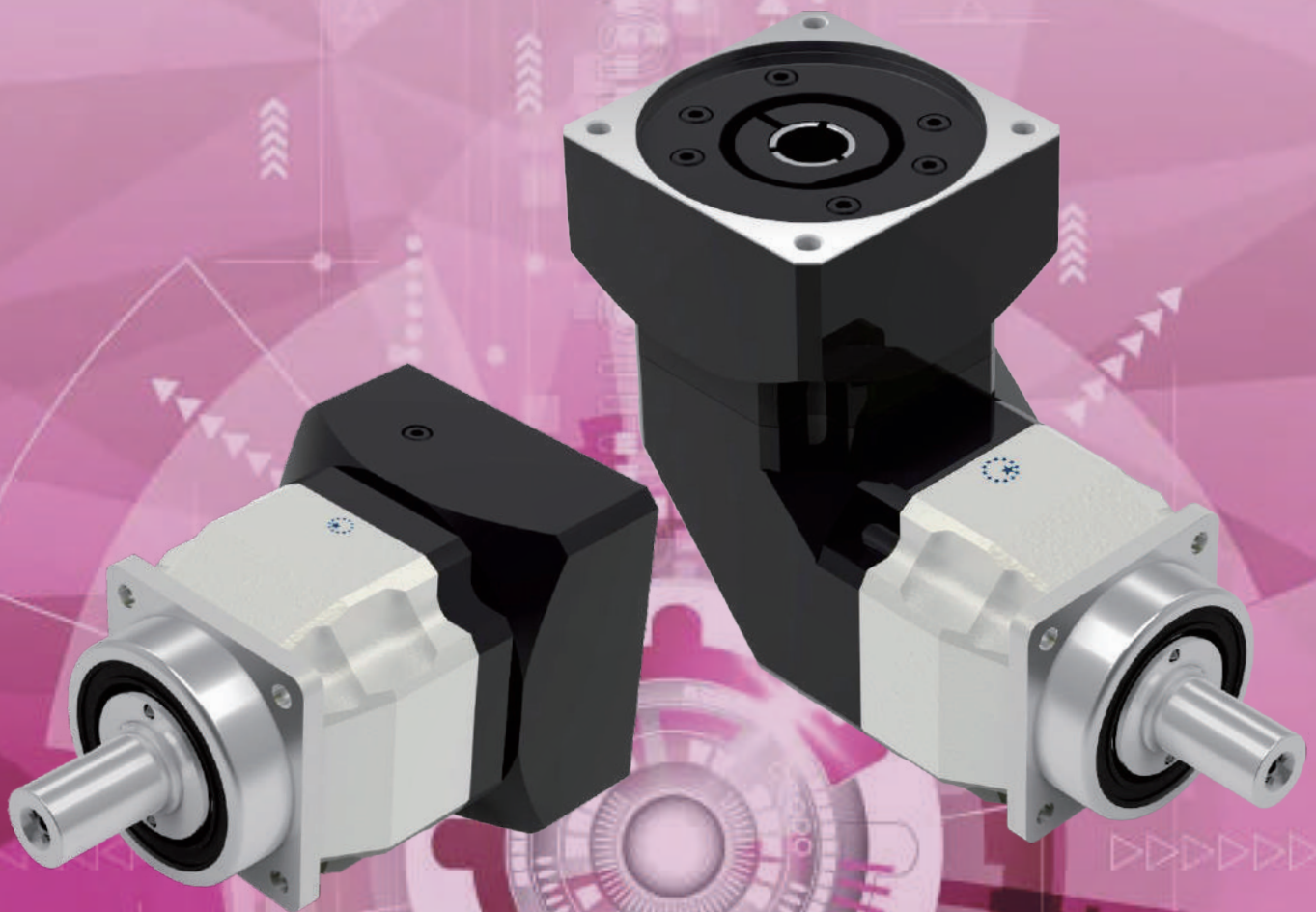


APEX DYNAMICS, INC.

高精度遊星減速機

AFX/AFXRシリーズ

耐高荷重タイプ



APEX DYNAMICS INC., JAPAN

アペックスダイナミックスジャパン株式会社

www.apexdyna.jp

遊星減速機 AFX / AFXRシリーズ

▶ 特長

高耐荷重 (出力軸側に複列アンギュラ玉軸受採用)

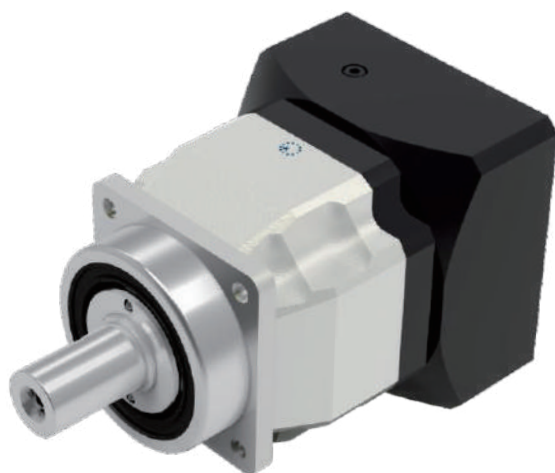
出荷前試運転検査実施

高トルク

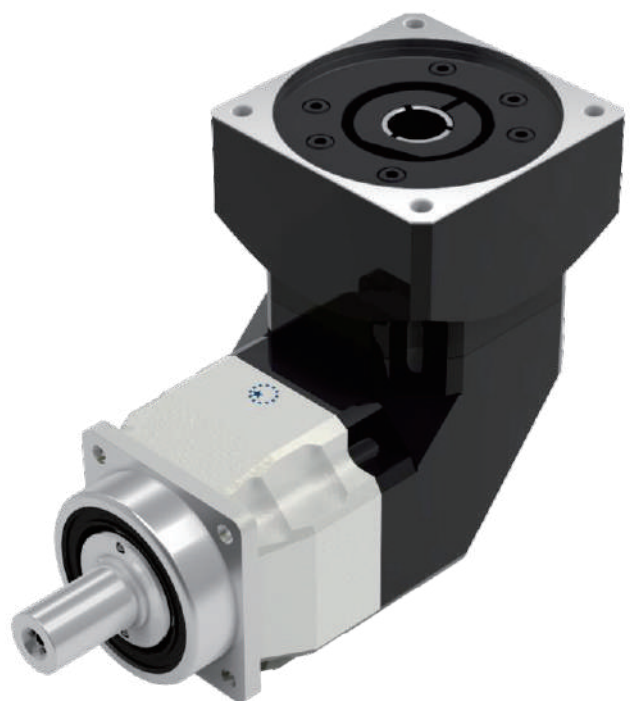
高精度

低バックラッシュ

低騒音



AFX



AFXR

注文コード - AFX / AFXRシリーズ

AFX075	—	005 ⁽¹⁾	—	S1	—	P1	/	MOTOR
								モーターメーカー/ モーター型式
								バックラッシュ
								出力軸
								減速比
								減速機サイズ

減速機サイズ

AFX 042 / 060 / 060A / 075 / 075A / 100 / 100A / 140 / 140A / 180

AFXR 042 / 060 / 060A / 075 / 075A / 100 / 100A / 140 / 140A / 180

減速比⁽¹⁾

AFX (1 Stg.) 3 / 4 / 5 / 6 / 7 / 8 / 9 / 10

(2 Stg.) 12 / 15 / 16 / 20 / 25 / 28 / 30 / 32 / 35 / 40 / 45 / 50 / 60 / 70 / 80 / 90 / 100

AFXR (1 Stg.) 3 / 4 / 5 / 6 / 7 / 8 / 9 / 10 / 12 / 14 / 16 / 20

(2 Stg.) 12 / 15 / 16 / 20 / 25 / 28 / 30 / 32 / 35 / 40 / 45 / 48 / 50 / 60 / 64 / 70 / 80 / 90 / 100 / 120 / 140 / 160 / 180 / 200

出力軸 S1 = キー無し
S2 = キー有り
S3 = スプライン軸

バックラッシュ P0 : 超精密型 2分以下(1stage), 4分以下(2stage)
P1 : 精密型 4分以下(1stage), 7分以下(2stage)
P2 : 標準型 6分以下(1stage), 9分以下(2stage)

モータータイプ: モーターメーカー名及びモーター型式

(1) 減速比 (I = N_{in} / N_{out}).

AFXシリーズ 仕様

型式		Stage	減速比 ⁽¹⁾	AFX042	AFX060	AFX060A	AFX075	AFX075A	AFX100	AFX100A	AFX140	AFX140A	AFX180
許容定格出力トルク T_{2N} ⁽⁶⁾	Nm	1	3	8.5	28.1	-	76.3	-	160	-	315	-	583
			4	7.7	25.5	-	69.5	-	146	-	288	-	535
			5	8.8	29.1	-	79.5	-	167	-	330	-	613
			6	8.0	26.6	-	72.6	-	153	-	302	-	562
			7	7.8	26.0	-	71.2	-	150	-	297	-	553
			8	7.2	23.8	-	65.3	-	138	-	273	-	509
			9	6.7	22.4	-	61.3	-	129	-	257	-	479
			10	6.8	22.5	-	61.8	-	131	-	259	-	483
			12	7.7	-	-	69.5	69.5	146	146	288	288	535
			15	8.5	28.1	28.1	76.3	76.3	160	160	315	315	583
		16	7.7	-	-	69.5	69.5	146	146	288	288	535	
		20	7.7	25.5	25.5	69.5	69.5	146	146	288	288	535	
		25	8.8	29.1	29.1	79.5	79.5	167	167	330	330	613	
		28	7.8	-	-	71.2	71.2	150	150	297	297	553	
		30	8.0	26.6	26.6	72.6	72.6	153	153	302	302	562	
		32	7.2	-	-	65.3	65.3	138	138	273	273	509	
		35	7.8	26.0	26.0	71.2	71.2	150	150	297	297	553	
		40	7.2	23.8	23.8	65.3	65.3	138	138	273	273	509	
		45	6.7	22.4	22.4	61.3	61.3	129	129	257	257	479	
		50	8.8	29.1	29.1	79.5	79.5	167	167	330	330	613	
60	8.0	26.6	26.6	72.6	72.6	153	153	302	302	562			
70	7.8	26.0	26.0	71.2	71.2	150	150	297	297	553			
80	7.2	23.8	23.8	65.3	65.3	138	138	273	273	509			
90	6.7	22.4	22.4	61.3	61.3	129	129	257	257	479			
100	6.8	22.5	22.5	61.8	61.8	131	131	259	259	483			
入力回転速度 n_{1N}	rpm	1,2	3~100	3,000	3,000	3,000	3,000	3,000	3,000	3,000	3,000	3,000	3,000
最大入力回転速度 n_{1B}	rpm	1,2	3~100	6,000	6,000	6,000	6,000	6,000	6,000	6,000	6,000	6,000	6,000
バックラッシュ(超精密型)P0 ⁽³⁾	arcmin	1	3~10	-	-	-	≤1	-	≤1	-	≤1	-	≤1
		2	12~100	-	-	-	-	-	≤3	≤3	≤3	≤3	≤3
バックラッシュ(精密型)P1	arcmin	1	3~10	≤3	≤3	-	≤3	-	≤3	-	≤3	-	≤3
		2	12~100	≤5	≤5	≤5	≤5	≤5	≤5	≤5	≤5	≤5	≤5
バックラッシュ(標準型)P2	arcmin	1	3~10	≤5	≤5	-	≤5	-	≤5	-	≤5	-	≤5
		2	12~100	≤7	≤7	≤7	≤7	≤7	≤7	≤7	≤7	≤7	≤7
ねじれ剛性	Nm/arcmin	1,2	3~100	3	7	7	14	14	25	25	50	50	145
最大許容ラジアル荷重 F_{rB} ⁽⁴⁾	N	1,2	3~100	610	2,900	2,900	4,500	4,500	7,800	7,800	9,450	9,450	15,600
最大許容スラスト荷重 F_{zdB} ⁽⁴⁾	N	1,2	3~100	302	1,450	1,450	2,250	2,250	3,900	3,900	4,725	4,725	7,800
最大許容曲げモーメント M_{2N} ⁽⁴⁾	Nm	1,2	3~100	20	140	140	330	330	780	780	1,210	1,210	2,340
重量	kg	1	3~10	0.6	1.7	-	3.5	-	7.4	-	15.8	-	32.7
		2	12~100	0.8	2	1.5	4	4.1	9	11.3	19.1	22.5	37.6
周囲温度	°C	1,2	3~100	-10° C ~ +40° C									
潤滑剤		1,2	3~100	IP65									
保護等級 ⁽⁷⁾		1,2	3~100	合成グリス									
取付方向		1,2	3~100	自在									
騒音 ⁽²⁾	dB	1,2	3~100	≤56	≤58	≤60	≤60	≤63	≤63	≤65	≤65	≤67	≤67

(1) 減速比 ($i = N_{IN}/N_{OUT}$)

(2) 減速比1/10(1段減速)、1/100(2段減速)入力軸回転数3,000rpmかつ無負荷にて測定した値です。

(3) バックラッシュP0(超精密型)につきましては特別仕様となり、対応可能な機種及び減速比が限定されております。

(4) 出力軸の中央、100rpmでの適用値です。

(5) 連続運転でのご使用は推奨いたしません。

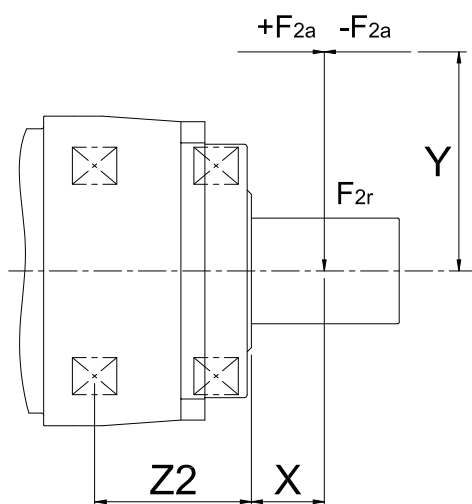
(6) 加速トルクが許容定格トルクの×1.5を超えるときはお問合せください。

(7) 軸貫通部を除く

(8) ご使用モータと減速機の組合せ仕様につきまして弊社WEB選定ツールより確認が可能です。(登録不要)出図できない場合は別途お問合せください。

※選定ツールでの選定はモータのトルク条件での選定となります。その他の条件につきましては、カタログの「最適な減速機の選び方」及び仕様のご確認をお願いいたします。

最大許容曲げモーメント



$$\text{最大許容曲げモーメント } M_{2K} = \frac{F_{2a} * Y + F_{2r} * (X+Z2)}{1000}$$

M_{2K} : [Nm]

F_{2a}, F_{2r} : [N]

$X, Y, Z2$: [mm]

AFX / AFXR	042	060	075	100	140	180
Z2 [mm]	31	57	70	89	11	136

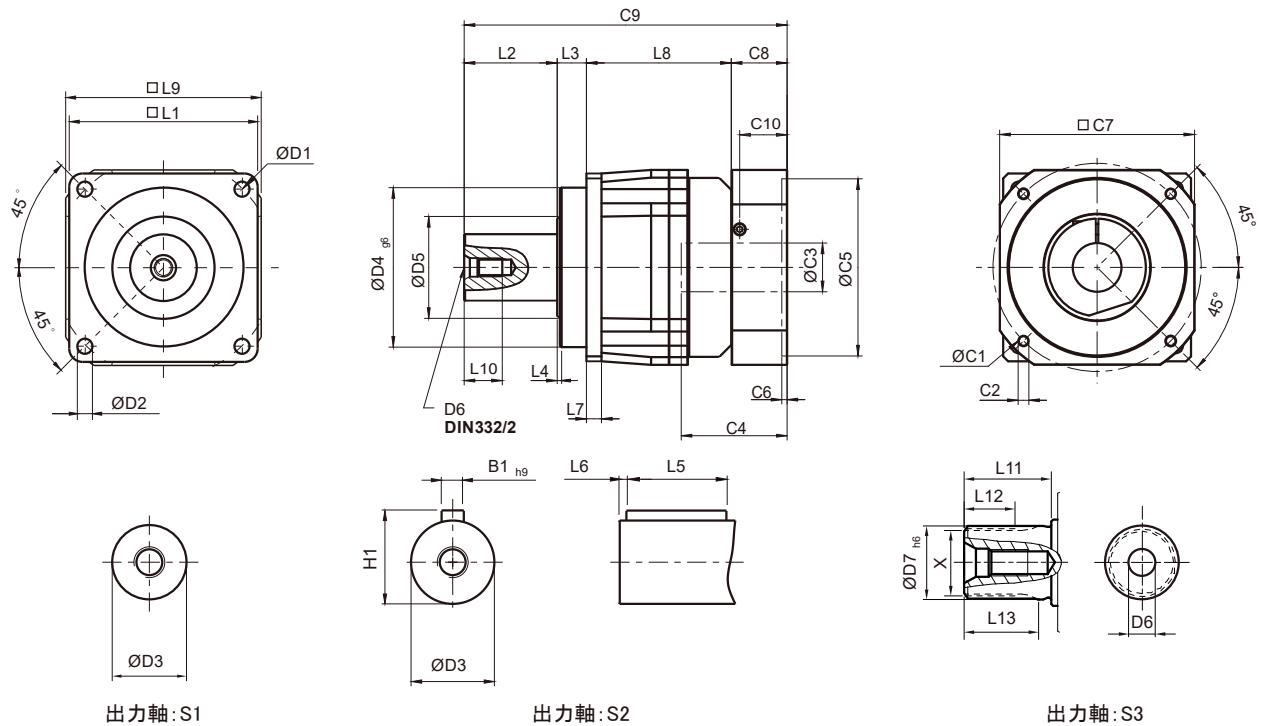
※出力軸の中央100rpmでの適用値です。

ギアイナーシャ

型式	Stages	減速比 ¹	AFX042	AFX060	AFX060A	AFX075	AFX075A	AFX100	AFX100A	AFX140	AFX140A	AFX180
入力軸換算慣性モーメント J_i kg · cm ²	1	3	0.03	0.16	-	0.61	-	3.25	-	9.21	-	28.98
		4	0.03	0.14	-	0.48	-	2.74	-	7.54	-	23.67
		5	0.03	0.13	-	0.47	-	2.71	-	7.42	-	23.29
		6	0.03	0.13	-	0.45	-	2.65	-	7.25	-	22.75
		7	0.03	0.13	-	0.45	-	2.62	-	7.14	-	22.48
		8	0.03	0.13	-	0.44	-	2.58	-	7.07	-	22.59
		9	0.03	0.13	-	0.44	-	2.57	-	7.04	-	22.53
		10	0.03	0.13	-	0.44	-	2.57	-	7.03	-	22.51
		12	0.03	-	-	0.16	0.61	0.61	3.25	3.25	9.21	9.21
		15	0.03	0.03	0.13	0.13	0.47	0.47	2.71	2.71	7.42	7.42
	16	0.03	-	-	0.14	0.48	0.48	2.74	2.74	7.54	7.54	
	20	0.03	0.03	0.13	0.13	0.47	0.47	2.71	2.71	7.42	7.42	
	25	0.03	0.03	0.13	0.13	0.47	0.47	2.71	2.71	7.42	7.42	
	28	0.03	-	-	0.14	0.48	0.48	2.74	2.74	7.54	7.54	
	30	0.03	0.03	0.13	0.13	0.47	0.47	2.71	2.71	7.42	7.42	
	32	0.03	-	-	0.14	0.48	0.48	2.74	2.74	7.54	7.54	
	35	0.03	0.03	0.13	0.13	0.47	0.47	2.71	2.71	7.42	7.42	
	40	0.03	0.03	0.13	0.13	0.47	0.47	2.71	2.71	7.42	7.42	
	45	0.03	0.03	0.13	0.13	0.47	0.47	2.71	2.71	7.42	7.42	
	50	0.03	0.03	0.13	0.13	0.44	0.44	2.57	2.57	7.03	7.03	
60	0.03	0.03	0.13	0.13	0.44	0.44	2.57	2.57	7.03	7.03		
70	0.03	0.03	0.13	0.13	0.44	0.44	2.57	2.57	7.03	7.03		
80	0.03	0.03	0.13	0.13	0.44	0.44	2.57	2.57	7.03	7.03		
90	0.03	0.03	0.13	0.13	0.44	0.44	2.57	2.57	7.03	7.03		
100	0.03	0.03	0.13	0.13	0.44	0.44	2.57	2.57	7.03	7.03		

1. 減速比 ($i = N_{IN}/N_{OUT}$)

AFXシリーズ (1-Stage) 寸法 (減速比 $i=3\sim 10$)



出力軸:S1

出力軸:S2

出力軸:S3

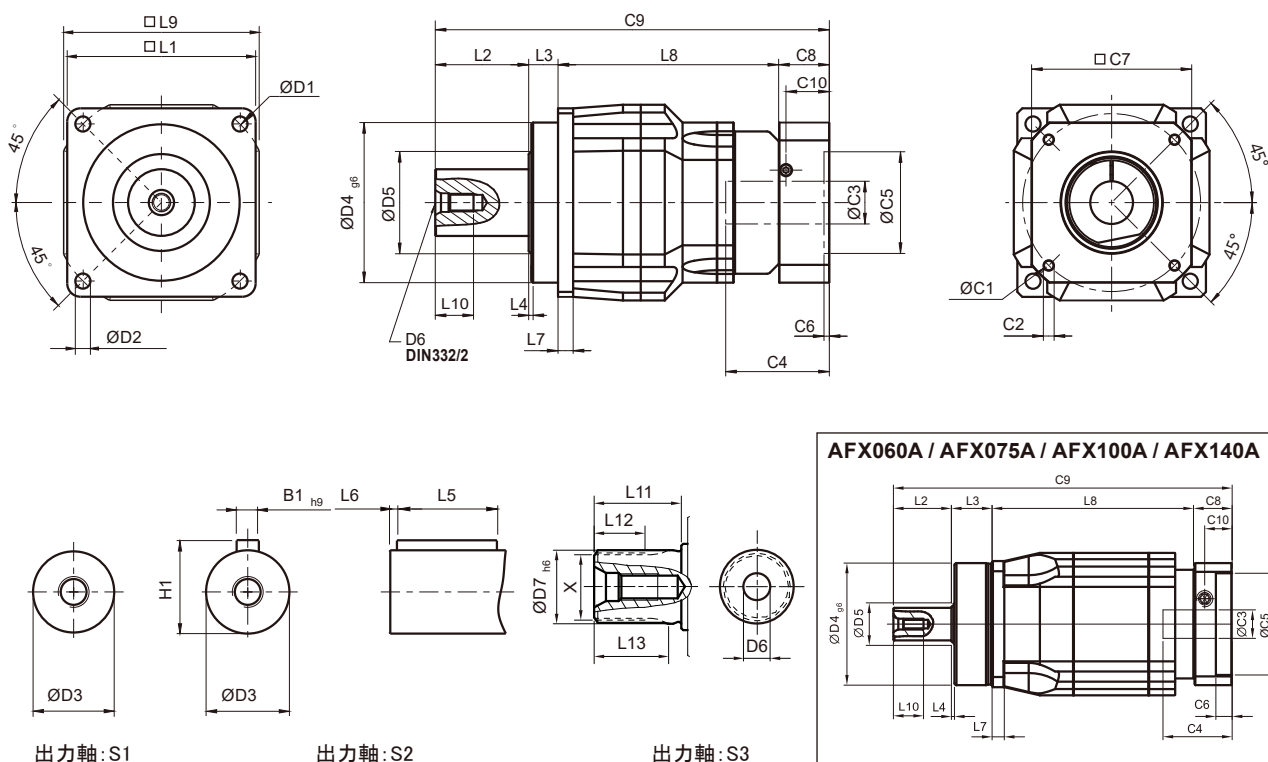
[単位: mm]

寸法	AFX042	AFX060	AFX075	AFX100	AFX140	AFX180
D1	50	68	85	120	165	215
D2	3.4	5.5	6.8	9	11	13
D3	12 _{js}	16 _{h6}	22 _{h6}	32 _{h6}	40 _{h6}	55 _{h6}
D4 _{g6}	35	60	70	90	130	160
D5	22	21	30	40	75	95
D6	M4 x 0.7P	M5 x 0.8P	M8 x 1.25P	M12 x 1.75P	M16 x 2P	M20 x 2.5P
D7 _{h6}	-	16	22	32	40	55
L1	42	62	76	105	142	180
L2	19.5	28.5	36.5	58	82	82
L3	6.5	20	19.5	30	30	30
L4	1	1.5	1.5	2	3	3
L5	14	25	32	40	63	70
L6	2	2	3	5	5	6
L7	4	6	7	10	12	15
L8	31	62	84	103.5	132	180.5
L9	42	70	90	115	142	180
L10	10	12.5	19	28	36	42
L11	-	26	26	26	40	41.5
L12	-	15	15	15	20	21.5
L13	-	21	22.5	23	33.5	33.5
C1 ¹	46	70	100	130	165	215
C2 ¹	M4 x 0.7P	M5 x 0.8P	M6 x 1P	M8 x 1.25P	M10 x 1.5P	M12 x 1.75P
C3 ¹	≤11 / ≤12 ²	≤14 / ≤16 ²	≤19 / ≤24	≤32	≤38	≤48
C4 ¹	25	34	40	50	60	85
C5 ¹	30	50	80	110	130	180
C6 ¹	3.5	8	4	5	6	6
C7 ¹	42	60	90	115	142	190
C8 ¹	29.5	19	17	19.5	22.5	29
C9 ¹	86.5	129.5	157	211	266.5	321.5
C10 ¹	8.75	13.5	10.75	13	15	20.75
B1 _{h9}	4	5	6	10	12	16
H1	13.5	18	24.5	35	43	59
X DIN5480	-	W16 x 0.8 x 30 x 18 x 6m	W22 x 1.25 x 30 x 16 x 6m	W32 x 1.25 x 30 x 24 x 6m	W40 x 2 x 30 x 18 x 6m	W55 x 2 x 30 x 26 x 6m

1. C1~C10は取り付けのモータによって変わります。寸法の詳細はホームページ上(www.apexdyna.jp)のデザインツールでご確認ください。

2. AFX042の速比5,10の時はC3≤12あり (AFX042M1)、AFX060の速比5,10の時はC3≤16あり (AFX060M1)、AFX075の速比3~10の時はC3≤24あり (AFX075M1)

AFXシリーズ (2-Stage) 寸法 (減速比 $i=12\sim100$)



出力軸:S1

出力軸:S2

出力軸:S3

[単位: mm]

寸法	AFX042	AFX060	AFX060A	AFX075	AFX075A	AFX100	AFX100A	AFX140	AFX140A	AFX180
D1	50	68		85		120		165		215
D2	3.4	5.5		6.8		9		11		13
D3	12 _{g6}	16 _{h6}		22 _{h6}		32 _{h6}		40 _{h6}		55 _{h6}
D4 _{g6}	35	60		70		90		130		160
D5	22	21		30		40		75		95
D6	M4 x 0.7P	M5 x 0.8P		M8 x 1.25P		M12 x 1.75P		M16 x 2P		M20 x 2.5P
D7 _{h6}	-	16		22		32		40		55
L1	42	62		76		105		142		180
L2	19.5	28.5		36.5		58		82		82
L3	6.5	20		19.5		30		30		30
L4	1	1.5		1.5		2		3		3
L5	14	25		32		40		63		70
L6	2	2		3		5		5		6
L7	4	6		7		10		12		15
L8	58.5	73	99	117	132	145	164.5	188.5	203.5	236
L9	42	70		90		115		142		180
L10	10	12.5		19		28		36		42
L11	-	26		26		26		40		41.5
L12	-	15		15		15		20		21.5
L13	-	21		22.5		23		33.5		33.5
C1 ³	46	46	70	70	100	100	130	130	165	165
C2 ³	M4 x 0.7P	M4 x 0.7P	M5 x 0.8P	M5 x 0.8P	M6 x 1P	M6 x 1P	M8 x 1.25P	M8 x 1.25P	M10 x 1.5P	M10 x 1.5P
C3 ³	≤11 / ≤12	≤11 / ≤12	≤14 / ≤16	≤14 / ≤15.875 / ≤16	≤19 / ≤24	≤19 / ≤24	≤32	≤32	≤38	≤38
C4 ³	25	25	34	34	40	40	50	50	60	60
C5 ³	30	30	50	50	80	80	110	110	130	130
C6 ³	3.5	3.5	8	8	4	4	5	5	6	6
C7 ³	42	42	60	60	90	90	115	115	142	142
C8 ³	29.5	29.5	19	19	17	17	19.5	19.5	22.5	22.5
C9 ³	114	151	166.5	192	205	250	272	320	338	370.5
C10 ³	8.75	8.75	13.5	13.5	10.75	10.75	13	13	15	15
B1 _{h9}	4	5		6		10		12		16
H1	13.5	18		24.5		35		43		59
X DIN5480	-	W16 x 0.8 x 30 x 18 x 6m		W22 x 1.25 x 30 x 16 x 6m		W32 x 1.25 x 30 x 24 x 6m		W40 x 2 x 30 x 18 x 6m		W55 x 2 x 30 x 26 x 6m

1. C1~C10は取り付けるモータによって変わります。寸法の詳細はホームページ上(www.apexdyna.jp)のデザインツールでご確認ください。

2. AFX042及びAFX060の時はC3≤12あり(AFX042M1/AFX060M1)、AFX060Aの時はC3≤16あり(AFX060AM1)、AFX075の時はC3≤15.875≤16あり(AFX075M1)、AFX075Aの時はC3≤24あり(AFX075AM1)、AFX100の時はC3≤24あり(AFX100M1)但し減速比によっては対応できない場合もございますのでその都度お問合せください。

AFXRシリーズ 仕様

型 式		Stages	減速比 ⁽¹⁾	AFXR042	AFXR060	AFXR060A	AFXR075	AFXR075A	AFXR100	AFXR100A	AFXR140	AFXR140A	AFXR180	
許容定格出力トルク T_{2N} ⁽⁶⁾	Nm	1	3	8.5	28.1	-	76.3	-	160	-	315	-	583	
			4	7.7	25.5	-	69.5	-	146	-	288	-	535	
			5	8.8	29.1	-	79.5	-	167	-	330	-	613	
			6	7.5	26.6	-	72.6	-	153	-	302	-	562	
			7	7.8	26.0	-	71.2	-	150	-	297	-	553	
			8	7.2	23.8	-	65.3	-	138	-	273	-	509	
			9	6.7	22.4	-	61.3	-	129	-	257	-	479	
			10	6.8	22.5	-	61.8	-	131	-	259	-	483	
			12	-	-	-	72.6	-	153	-	302	-	562	
			14	-	26.0	-	71.2	-	150	-	297	-	553	
		16	-	-	-	69.5	-	146	-	288	-	535		
		20	-	22.5	-	61.8	-	131	-	259	-	483		
		2	12	7.7	-	-	-	-	-	-	-	-	-	-
			15	8.5	-	-	-	-	-	-	-	-	-	-
			16	8.8	-	-	-	-	-	-	-	-	-	-
			20	7.7	-	-	-	-	-	-	-	-	-	-
			25	8.8	29.1	29.1	79.5	79.5	167	167	330	330	613	
			28	7.8	-	-	71.2	71.2	150	150	297	297	553	
			30	8.0	26.6	26.6	72.6	72.6	153	153	302	302	562	
			32	7.2	-	-	65.3	65.3	138	138	273	273	509	
			35	7.8	26.0	26.0	71.2	71.2	150	150	297	297	553	
			40	7.2	23.8	23.8	65.3	65.3	138	138	273	273	509	
			45	6.7	22.4	22.4	61.3	61.3	129	129	257	257	479	
			48	-	-	-	72.6	72.6	153	153	302	302	562	
			50	8.8	29.1	29.1	79.5	79.5	167	167	330	330	613	
			60	8.0	26.6	26.6	72.6	72.6	153	153	302	302	562	
			64	-	-	-	65.3	65.3	138	138	273	273	509	
			70	7.8	26.0	26.0	71.2	71.2	150	150	297	297	553	
			80	7.2	23.8	23.8	65.3	65.3	138	138	273	273	509	
			90	6.7	22.4	22.4	61.3	61.3	129	129	257	257	479	
			100	6.8	22.5	22.5	61.8	61.8	131	131	259	259	483	
			120	-	-	26.6	72.6	72.6	153	153	302	302	562	
140	-	-	26.0	71.2	71.2	150	150	297	297	553				
160	-	-	23.8	65.3	65.3	138	138	273	273	509				
180	-	-	22.4	61.3	61.3	129	129	257	257	479				
200	-	-	22.5	61.8	61.8	131	131	259	259	483				
入力回転速度 n_{1N}	rpm	1,2	3~200	3,000	3,000	3,000	3,000	3,000	3,000	3,000	3,000	3,000	3,000	
最大入力回転速度 n_{1B}	rpm	1,2	3~200	6,000	6,000	6,000	6,000	6,000	6,000	6,000	6,000	6,000	6,000	
バックラッシュ(超精密型)P0 ⁽³⁾	arcmin	1	3~20	-	-	-	≤2	-	≤2	-	≤2	-	≤2	
		2	12~200	-	-	-	≤4	≤4	≤4	≤4	≤4	≤4	≤4	
バックラッシュ(精密型)P1	arcmin	1	3~20	≤4	≤4	-	≤4	-	≤4	-	≤4	-	≤4	
		2	12~200	≤7	≤7	≤7	≤7	≤7	≤7	≤7	≤7	≤7	≤7	
バックラッシュ(標準型)P2	arcmin	1	3~20	≤6	≤6	-	≤6	-	≤6	-	≤6	-	≤6	
		2	12~200	≤9	≤9	≤9	≤9	≤9	≤9	≤9	≤9	≤9	≤9	
ねじれ剛性	Nm/arcmin	1,2	3~200	3	7	7	14	14	25	25	50	50	145	
最大許容ラジアル荷重 F_{zB} ⁽⁴⁾	N	1,2	3~200	610	2,900	2,900	4,500	4,500	7,800	7,800	9,450	9,450	15,600	
最大許容スラスト荷重 F_{zAB} ⁽⁴⁾	N	1,2	3~200	302	1,450	1,450	2,250	2,250	3,900	3,900	4,725	4,725	7,800	
最大許容曲げモーメント M_{2k} ⁽⁴⁾	Nm	1,2	3~100	20	140	140	330	330	780	780	1,210	1,210	2,340	
重量	kg	1	3~20	0.9	2.7	-	6.1	-	12.2	-	25.3	-	50.2	
		2	12~200	1.2	2.4	3.7	4.8	7.9	11.6	16	24	32	47.4	
周囲温度	°C	1,2	3~200	-10°C~+40°C										
潤滑剤		1,2	3~200	合成グリス										
保護等級 ⁽⁷⁾		1,2	3~200	IP65										
取付方向		1,2	3~200	自在										
騒音 ⁽²⁾	dB	1,2	3~200	≤61	≤63	≤65	≤65	≤68	≤68	≤70	≤70	≤72	≤72	

(1) 減速比 ($i = N_{in}/N_{out}$)

(2) 減速比1/10(1段減速)、1/100(2段減速)入力軸回転数3,000rpmかつ無負荷にて測定した値です。

(3) バックラッシュP0(超精密型)につきましては特別仕様となり、対応可能な機種及び減速比が限定されております。

(4) 出力軸の中央、100rpmでの適用値です。

(5) 連続運転でのご使用は推奨いたしません。

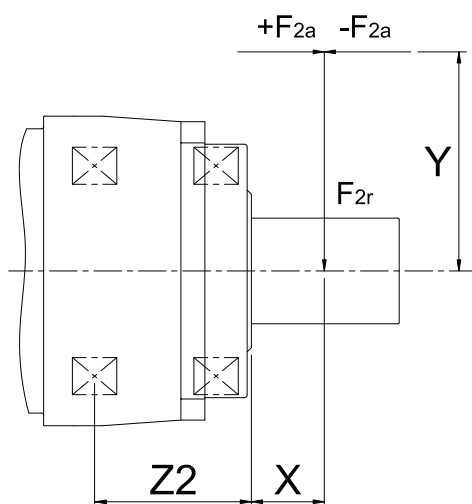
(6) 加速トルクが許容定格トルクの×1.5を超えるときはお問合せください。

(7) 軸貫通部を除く

(8) ご使用モータと減速機の組合せ仕様につきまして弊社WEB選定ツールより確認が可能です。(登録不要)出図できない場合は別途お問合せください。

※選定ツールでの選定はモータのトルク条件での選定となります。その他の条件につきましては、カタログの「最適な減速機の選び方」及び仕様のご確認をお願いいたします。

最大許容曲げモーメント



$$\text{最大許容曲げモーメント } M_{2K} = \frac{F_{2a} * Y + F_{2r} * (X+Z2)}{1000}$$

M_{2K} : [Nm]

F_{2a}, F_{2r} : [N]

$X, Y, Z2$: [mm]

AFX / AFXR	042	060	075	100	140	180
Z2 [mm]	31	57	70	89	11	136

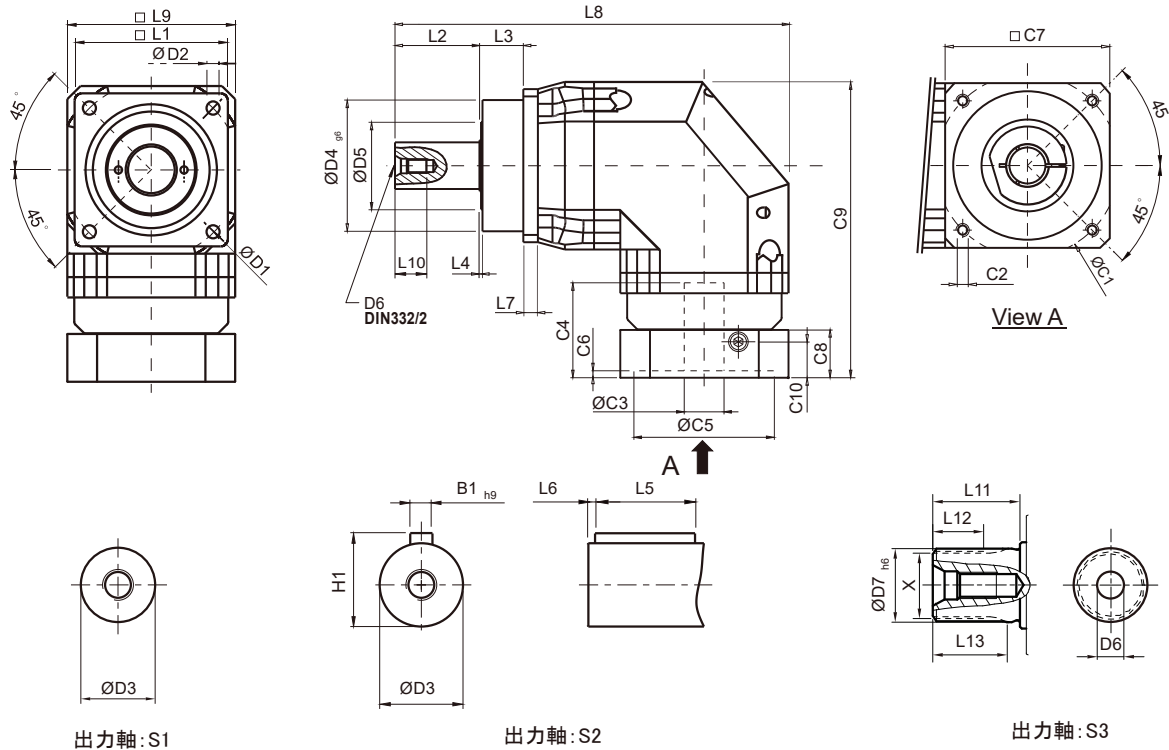
※出力軸の中央100rpmでの適用値です。

ギアイナーシャ

型式		Stages	減速比 ¹	AFXR042	AFXR060	AFXR060A	AFXR075	AFXR075A	AFXR100	AFXR100A	AFXR140	AFXR140A	AFXR180	
入力軸換算慣性モーメント J_i	kg · cm ²	1	3~10	0.09	0.35	-	2.25	-	6.84	-	23.4	-	68.9	
			12~20	-	0.31	-	1.87	-	6.25	-	21.8	-	65.6	
		2	12~20	0.09	-	-	-	-	-	-	-	-	-	-
			25~90	0.09	0.09	0.35	0.35	2.25	2.25	6.84	6.84	23.4	23.4	
			48, 64	-	-	0.31	0.31	1.87	1.87	6.25	6.25	21.8	21.8	
			100	0.09	0.09	0.31	0.31	1.87	1.87	6.25	6.25	21.8	21.8	
			120~200	-	-	0.31	0.31	1.87	1.87	6.25	6.25	21.8	21.8	

1. 減速比 ($i = N_{IN}/N_{OUT}$)

AFXRシリーズ (1-Stage) 寸法 (減速比 $i=3\sim 20$)



出力軸:S1

出力軸:S2

出力軸:S3

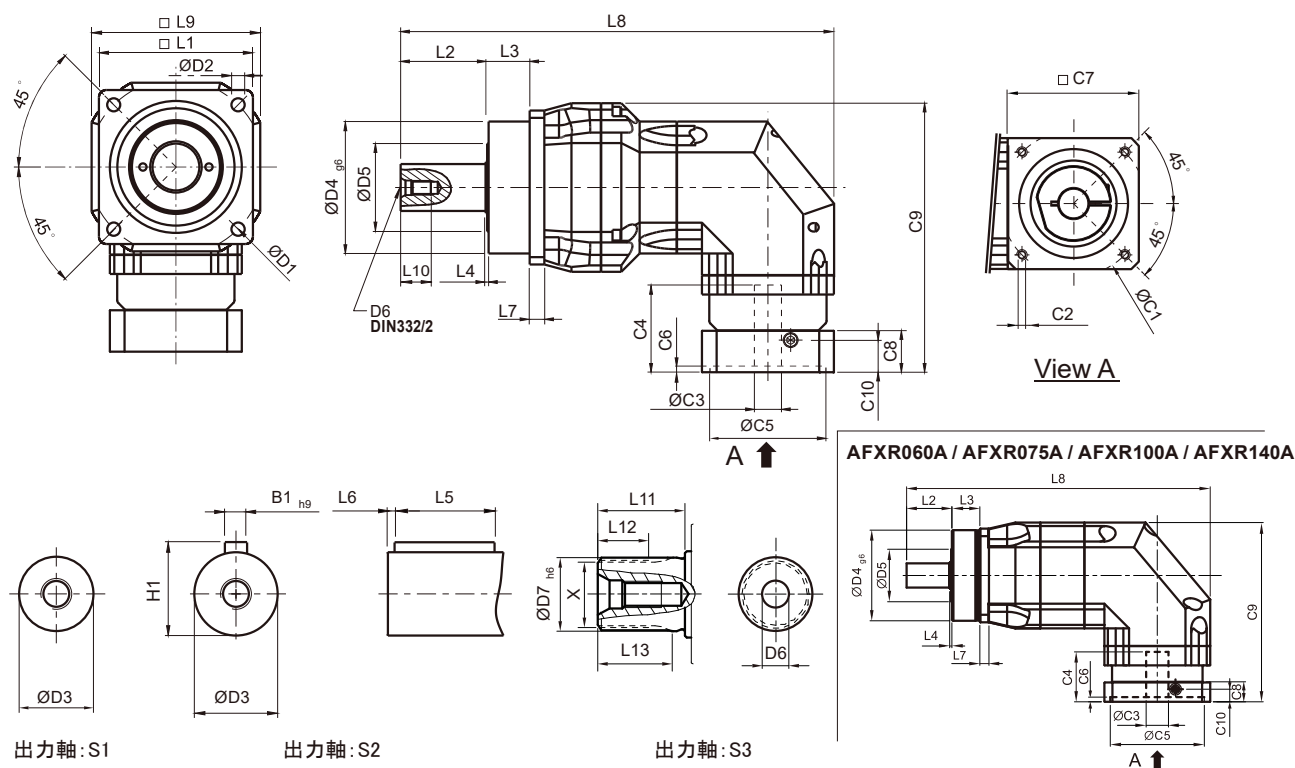
[単位: mm]

寸法	AFXR042	AFXR060	AFXR075	AFXR100	AFXR140	AFXR180
D1	50	68	85	120	165	215
D2	3.4	5.5	6.8	9	11	13
D3	12 _{js}	16 _{h6}	22 _{h6}	32 _{h6}	40 _{h6}	55 _{h6}
D4 _{g6}	35	60	70	90	130	160
D5	22	21	30	40	75	95
D6	M4 x 0.7P	M5 x 0.8P	M8 x 1.25P	M12 x 1.75P	M16 x 2P	M20 x 2.5P
D7 _{h6}	-	16	22	32	40	55
L1	42	62	76	105	142	180
L2	19.5	28.5	36.5	58	82	82
L3	6.5	20	19.5	30	30	30
L4	1	1.5	1.5	2	3	3
L5	14	25	32	40	63	70
L6	2	2	3	5	5	6
L7	4	6	7	10	12	15
L8	111.5	171.5	216.5	283.5	360.5	427.5
L9	42	70	90	115	142	180
L10	10	12.5	19	28	36	42
L11	-	26	26	26	40	41.5
L12	-	15	15	15	20	21.5
L13	-	21	22.5	23	33.5	33.5
C1 ¹	46	70	100	130	165	215
C2 ¹	M4 x 0.7P	M5 x 0.8P	M6 x 1P	M8 x 1.25P	M10 x 1.5P	M12 x 1.75P
C3 ¹	≤11 / ≤12	≤14 / ≤16	≤19 / ≤24	≤32	≤38	≤48
C4 ¹	25	34	40	50	60	85
C5 ¹	30	50	80	110	130	180
C6 ¹	3.5	8	4	5	6	6
C7 ¹	42	60	90	115	142	190
C8 ¹	29.5	19	17	19.5	22.5	29
C9 ¹	90.5	116.5	152.5	191.5	235.5	303.5
C10 ¹	8.75	13.5	10.75	13	15	20.75
B1 _{h9}	4	5	6	10	12	16
H1	13.5	18	24.5	35	43	59
X DIN5480	-	W16 x 0.8 x 30 x 18 x 6m	W22 x 1.25 x 30 x 16 x 6m	W32 x 1.25 x 30 x 24 x 6m	W40 x 2 x 30 x 18 x 6m	W55 x 2 x 30 x 26 x 6m

1. C1~C10は取り付けられるモータによって変わります。寸法の詳細はホームページ上(www.apexdyna.jp)のデザインツールでご確認ください。

2. AFXR042の時はC3≤12あり(AFXR042M1)、AFXR060の時はC3≤16あり(AFXR060M1)、AFXR075の時はC3≤24あり(AFXR075M1) 但し速比によっては対応できない場合もございますのでその都度お問合せください。

AFXRシリーズ (2-Stage) 寸法 (減速比 $i=12\sim 200$)



[単位: mm]

寸法	AFXR042	AFXR060	AFXR060A	AFXR075	AFXR075A	AFXR100	AFXR100A	AFXR140	AFXR140A	AFXR180
D1	50	68		85		120		165		215
D2	3.4	5.5		6.8		9		11		13
D3	12 _{g6}	16 _{h6}		22 _{h6}		32 _{h6}		40 _{h6}		55 _{h6}
D4 _{g6}	35	60		70		90		130		160
D5	22	21		30		40		75		95
D6	M4 x 0.7P	M5 x 0.8P		M8 x 1.25P		M12 x 1.75P		M16 x 2P		M20 x 2.5P
D7 _{h6}	-	16		22		32		40		55
L1	42	62		76		105		142		180
L2	19.5	28.5		36.5		58		82		82
L3	6.5	20		19.5		30		30		30
L4	1	1.5		1.5		2		3		3
L5	14	25		32		40		63		70
L6	2	2		3		5		5		6
L7	4	6		7		10		12		15
L8	139	176	208.5	220	264.5	309.5	344.5	392.5	432	464.5
L9	42	70		90		115		142		180
L10	10	12.5		19		28		36		42
L11	-	26		26		26		40		41.5
L12	-	15		15		15		20		21.5
L13	-	21		22.5		23		33.5		33.5
C1 ²	46	46	70	70	100	100	130	130	165	165
C2 ²	M4 x 0.7P	M4 x 0.7P	M5 x 0.8P	M5 x 0.8P	M6 x 1P	M6 x 1P	M8 x 1.25P	M8 x 1.25P	M10 x 1.5P	M10 x 1.5P
C3 ²	≤11 / ≤12	≤11 / ≤12	≤14 / ≤16	≤14 / ≤15.875 / ≤16	≤19 / ≤24	≤19 / ≤24	≤32	≤32	≤38	≤38
C4 ²	25	25	34	34	40	40	50	50	60	60
C5 ²	30	30	50	50	80	80	110	110	130	130
C6 ²	3.5	3.5	8	8	4	4	5	5	6	6
C7 ²	42	42	60	60	90	90	115	115	142	142
C8 ²	29.5	29.5	19	19	17	17	19.5	19.5	22.5	22.5
C9 ²	90.5	104.5	116.5	126.5	152.5	165	191.5	205	235.5	254.5
C10 ²	8.75	8.75	13.5	13.5	10.75	10.75	13	13	15	15
B1 _{h9}	4	5		6		10		12		16
H1	13.5	18		24.5		35		43		59
X DIN5480	-	W16 x 0.8 x 30 x 18 x 6m		W22 x 1.25 x 30 x 16 x 6m		W32 x 1.25 x 30 x 24 x 6m		W40 x 2 x 30 x 18 x 6m		W55 x 2 x 30 x 26 x 6m

1. C1~C10は取り付けれるモータによって変わります。寸法の詳細はホームページ上(www.apexdyna.jp)のデザインツールでご確認ください。

2. AFXR042及びAFX060の時はC3≤12あり(AFXR042M1/AFXR060M1)、AFX060Aの時はC3≤16あり(AFXR060AM1)、AFX075の時はC3≤15.875≤16あり(AFXR075M1)、AFX075Aの時はC3≤24あり(AFXR075AM1)、AFXR100の時はC3≤24あり(AFXR100M1)但し減速比によっては対応できない場合がございますのでその都度お問合せください。

モータマッチング表

ストレート形

三菱電機製モータ

●J5シリーズHK-KT_W

モータ形式	モータ容量 kW	ストレート形 減速機 枠番	1段減速 減速比								2段減速 減速比																			
			3	4	5	6	7	8	9	10	12	15	16	20	25	28	30	32	35	40	45	50	60	70	80	90	100			
HK-KT053W	0.05	042																												
		060												-	-		-	-												
HK-KT13W	0.1	042																												
		060												-	-		-	-												
HK-KT23W	0.2	075																												
		060A												-	-		-	-												
HK-KT43W	0.4	075																												
		060A												-	-		-	-												
HK-KT7M3W	0.75	075																												
		075A																												
		100																												

●J5シリーズHK-ST_W

モータ形式	モータ容量 kW	ストレート形 減速機 枠番	1段減速 減速比								2段減速 減速比																			
			3	4	5	6	7	8	9	10	12	15	16	20	25	28	30	32	35	40	45	50	60	70	80	90	100			
HK-ST52W	0.5	075																												
		075A																												
		100																												
		140																												
HK-ST102W	1	180																												
		075																												
		075A																												
HK-ST172W	1.75	100																												
		140																												
		180																												
HK-ST202W	2	140																												
		180																												
HK-ST352W	3.5	140																												
		180																												
HK-ST502W	5	140																												
		180																												
HK-ST702W	7	140																												
		180																												

●J5シリーズHK-RT_W

モータ形式	モータ容量 kW	ストレート形 減速機 枠番	1段減速 減速比								2段減速 減速比																			
			3	4	5	6	7	8	9	10	12	15	16	20	25	28	30	32	35	40	45	50	60	70	80	90	100			
HK-RT103W	1	075																												
		075A																												
		100																												
HK-RT153W	1.5	140																												
		075																												
		075A																												
HK-RT203W	2	100																												
		140																												
		100																												
HK-RT353W	3.5	140																												
		180																												
		100																												
HK-RT503W	5	140																												
		180																												
		100																												

モータマッチング表

直交形

■三菱電機製モータ

直交形(R) 減速機 枠番	1段減速 減速比											2段減速 減速比																													
	3	4	5	6	7	8	9	10	12	14	16	20	12	15	16	20	25	28	30	32	35	40	45	48	50	60	64	70	80	90	100	120	140	160	180	200					
	042																																								
060																																									
042																																									
060																																									
075																																									
060																																									
060A																																									
075																																									
060																																									
060A																																									
075																																									
075																																									
075A																																									
100																																									

直交形(R) 減速機 枠番	1段減速 減速比											2段減速 減速比																													
	3	4	5	6	7	8	9	10	12	14	16	20	12	15	16	20	25	28	30	32	35	40	45	48	50	60	64	70	80	90	100	120	140	160	180	200					
	075																																								
075A																																									
100																																									
140																																									
180																																									
075																																									
075A																																									
100																																									
140																																									
180																																									
075																																									
100																																									
140																																									
180																																									
140																																									
180																																									
140																																									
180																																									
140																																									
180																																									

直交形(R) 減速機 枠番	1段減速 減速比											2段減速 減速比																													
	3	4	5	6	7	8	9	10	12	14	16	20	12	15	16	20	25	28	30	32	35	40	45	48	50	60	64	70	80	90	100	120	140	160	180	200					
	075																																								
075A																																									
100																																									
140																																									
075																																									
075A																																									
100																																									
140																																									
075																																									
100																																									
140																																									
100																																									
140																																									
180																																									
100																																									
140																																									
180																																									

注) ■ はモータトルク制限が必要な減速比になります。必ず減速機の伝動能力範囲内でご使用ください。

モータマッチング表

ストレート形

■キーエンス製モータ

● MV シリーズ

モータ形式	モータ容量 kW	ストレート形 減速機 枠番	1段減速 減速比								2段減速 減速比																	
			3	4	5	6	7	8	9	10	12	15	16	20	25	28	30	32	35	40	45	50	60	70	80	90	100	
MV-M05 (B05)	0.05	042																										
		060										-	-															
MV-M10 (B10)	0.1	042																										
		060										-	-															
MV-M20 (B20)	0.2	075																										
		060																										
		060A										-	-															
MV-M40 (B40)	0.4	075																										
		060																										
		060A										-	-															
MV-M75 (B75)	0.75	075																										
		060	-	-																								
		100																										

● SV2 シリーズ

モータ形式	モータ容量 kW	ストレート形 減速機 枠番	1段減速 減速比								2段減速 減速比																	
			3	4	5	6	7	8	9	10	12	15	16	20	25	28	30	32	35	40	45	50	60	70	80	90	100	
SV2-M005 (B005)	0.05	042																										
		060										-	-															
SV2-M010 (B010)	0.1	042																										
		060										-	-															
SV2-M020 (B020)	0.2	075																										
		060																										
		060A										-	-															
SV2-M040 (B040)	0.4	075																										
		060																										
		060A										-	-															
SV2-M075 (B075)	0.75	075																										
		075A																										
		100																										
SV2-M100A (B100A)	0.85	075																										
		075A																										
		100																										
		140																										
SV2-M150A (B150A)	1.3	180																										
		075																										
		100																										
SV2-M200A (B200A)	1.8	140																										
		180																										
		140																										
SV2-M300A_300L2 (B300A_300L2)	2.4	180																										
SV2-M300A_500L2 (B300A_500L2)	2.9	180																										
SV2-M500A (B500A)	4.4	180																										

モータマッチング表

直交形

■キーエンス製モータ

直交形(R) 減速機 控番	1段減速 減速比																2段減速 減速比																							
	3	4	5	6	7	8	9	10	12	14	16	20	12	15	16	20	25	28	30	32	35	40	45	48	50	60	64	70	80	90	100	120	140	160	180	200				
042																																								
060																																								
042																																								
060																																								
075																																								
060																																								
060A																																								
075																																								
060																																								
060A																																								
075																																								
060																																								
075																																								
100																																								

直交形(R) 減速機 控番	1段減速 減速比																2段減速 減速比																							
	3	4	5	6	7	8	9	10	12	14	16	20	12	15	16	20	25	28	30	32	35	40	45	48	50	60	64	70	80	90	100	120	140	160	180	200				
042																																								
060																																								
042																																								
060																																								
075																																								
060																																								
060A																																								
075																																								
060																																								
060A																																								
075																																								
075																																								
075A																																								
100																																								
075																																								
100																																								
140																																								
180																																								
075																																								
100																																								
140																																								
180																																								
075																																								
100																																								
140																																								
180																																								
140																																								
180																																								
180																																								
140																																								
180																																								
180																																								

注) ■はモータトルク制限が必要な減速比になります。必ず減速機の伝動能力範囲内でご使用ください。

モータマッチング表

ストレート形

■ FANUC 製モータ

● αiS シリーズ (ストレートシャフト)

モータ形式	モータ容量 kW	ストレート形 減速機 仕様	1段減速 減速比										2段減速 減速比																
			3	4	5	6	7	8	9	10	12	15	16	20	25	28	30	32	35	40	45	50	60	70	80	90	100		
αiS 2/5000	0.75	060																											
		075																											
		100																											
αiS 2/6000	1	060																											
		075																											
		100																											
αiS 4/5000	1	060																											
		075																											
		100																											
αiS 8/4000	2.5	075																											
		100																											
		140																											
		180																											
αiS 8/6000	2.2	075																											
		100																											
		140																											
		180																											
αiS 12/4000	2.7	100																											
		140																											
		180																											
αiS 22/4000	4.5	140																											
		180																											
		140																											
αiS 30/4000	5.5	140																											
		180																											
αiS 40/4000	5.5	140																											
		180																											
αiS 50/3000	5	140																											
		180																											

● βiS シリーズ (ストレートシャフト)

モータ形式	モータ容量 kW	ストレート形 減速機 仕様	1段減速 減速比										2段減速 減速比																
			3	4	5	6	7	8	9	10	12	15	16	20	25	28	30	32	35	40	45	50	60	70	80	90	100		
βiS 0.2/5000	0.05	042																											
		060																											
βiS 0.3/5000	0.1	042																											
		060																											
βiS 0.4/5000	0.13	075																											
		042																											
βiS 0.5/6000	0.35	060																											
		075																											
βiS 1/5000	0.4	060																											
		060A																											
βiS 1/6000	0.5	075																											
		060																											
βiS 2/4000	0.5	060A																											
		075																											
βiS 4/4000	0.75	060																											
		075																											
		100																											
βiS 8/3000	1.2	140																											
		180																											
		075																											
		075A																											
βiS 12/2000	1.4	100																											
		140																											
		180																											
		075																											
βiS 12/3000	1.8	100																											
		140																											
		180																											
βiS 22/1500	1.4	140																											
		180																											
βiS 22/2000	2.5	140																											
		180																											

モータマッチング表

直交形

■FANUC 製モータ

直交形(R) 減速機 仕様	1段減速 減速比																	2段減速 減速比																					
	3	4	5	6	7	8	9	10	12	14	16	20	12	15	16	20	25	28	30	32	35	40	45	48	50	60	64	70	80	90	100	120	140	160	180	200			
060																																							
075																																							
100																																							
060																																							
075																																							
100																																							
060																																							
075																																							
100																																							
075																																							
100																																							
140																																							
180																																							
075																																							
100																																							
140																																							
180																																							
075																																							
100																																							
140																																							
180																																							
140																																							
180																																							
180																																							

直交形(R) 減速機 仕様	1段減速 減速比																	2段減速 減速比																					
	3	4	5	6	7	8	9	10	12	14	16	20	12	15	16	20	25	28	30	32	35	40	45	48	50	60	64	70	80	90	100	120	140	160	180	200			
042																																							
060																																							
042																																							
060																																							
075																																							
042																																							
060																																							
075																																							
060																																							
060A																																							
075																																							
060																																							
075																																							
100																																							
060																																							
075																																							
100																																							
140																																							
075																																							
075A																																							
100																																							
140																																							
180																																							
075																																							
100																																							
140																																							
180																																							
140																																							
180																																							

注) はモータトルク制限が必要な減速比になります。必ず減速機の伝動能力範囲内でご使用ください。

モータマッチング表

ストレート形

■富士電機製モータ

● ALPHA 7 シリーズ GYS

モータ形式	モータ容量 kW	ストレート形 減速機 控番	1段減速 減速比								2段減速 減速比																	
			3	4	5	6	7	8	9	10	12	15	16	20	25	28	30	32	35	40	45	50	60	70	80	90	100	
GYS500D7	0.05	042																										
		060																										
GYS101D7	0.1	042																										
		060																										
GYS201D7	0.2	075																										
		060																										
		060A																										
GYS401D7	0.4	075																										
		060A																										
GYS751D7	0.75	060																										
		075																										
GYS102D7	1	100																										
		075A																										
		140																										
GYS152D7	1.5	075																										
		075A																										
GYS202D7	2	100																										
		140																										
GYS302D7	3	100																										
		140																										
GYS402D7	4	180																										
		100																										
GYS502D7	5	140																										
		180																										

● ALPHA7シリーズGYB

モータ形式	モータ容量 kW	ストレート形 減速機 控番	1段減速 減速比								2段減速 減速比																	
			3	4	5	6	7	8	9	10	12	15	16	20	25	28	30	32	35	40	45	50	60	70	80	90	100	
GYB101D7	0.1	042																										
		060																										
		075																										
GYB201D7	0.2	060																										
		060A																										
GYB401D7	0.4	075																										
		060A																										
GYB751D7	0.75	075																										
		100																										
		140																										

■Panasonic 製モータ

● MINAS A6 シリーズ MSMF

モータ形式	モータ容量 kW	ストレート形 減速機 控番	1段減速 減速比								2段減速 減速比																	
			3	4	5	6	7	8	9	10	12	15	16	20	25	28	30	32	35	40	45	50	60	70	80	90	100	
MSMF5A	0.05	042																										
		060																										
MSMF01	0.1	042																										
		060																										
MSMF02	0.2	075																										
		060																										
MSMF04	0.4	060A																										
		075																										
MSMF08	0.75	075																										
		075A																										
MSMF10	1	100																										
		075																										
		075A																										
MSMF15	1.5	100																										
		140																										
MSMF20	2	075																										
		100																										
MSMF30	3	140																										
		075																										
MSMF40	4	100																										
		140																										
MSMF50	5	180																										
		075																										
		100																										
		140																										
		180																										

モータマッチング表

ストレート形

■Panasonic 製モータ

●MINAS A5 シリーズ MSMD

モータ形式	モータ容量 kW	ストレート形 減速機 仕様 番号	1段減速 減速比								2段減速 減速比																	
			3	4	5	6	7	8	9	10	12	15	16	20	25	28	30	32	35	40	45	50	60	70	80	90	100	
MSMD5A	0.05	042																										
		060																										
MSMD01	0.1	042																										
		060																										
MSMD02	0.2	042																										
		060																										
MSMD04	0.4	075																										
		060																										
MSMD08	0.75	060A																										
		075																										
		075																										
		075A																										
		100																										

●MINAS A5 シリーズ MSME

モータ形式	モータ容量 kW	ストレート形 減速機 仕様 番号	1段減速 減速比								2段減速 減速比																	
			3	4	5	6	7	8	9	10	12	15	16	20	25	28	30	32	35	40	45	50	60	70	80	90	100	
MSME08	0.75	075																										
		075A																										
		100																										
MSME10	1	075																										
		075A																										
		100																										
MSME15	1.5	140																										
		075																										
		075A																										
MSME20	2	100																										
		140																										
		075																										
MSME30	3	100																										
		140																										
		075																										
MSME40	4	100																										
		140																										
		180																										
MSME50	5	075																										
		100																										
		140																										
		180																										

●MINAS A5 シリーズ MDME

モータ形式	モータ容量 kW	ストレート形 減速機 仕様 番号	1段減速 減速比								2段減速 減速比																	
			3	4	5	6	7	8	9	10	12	15	16	20	25	28	30	32	35	40	45	50	60	70	80	90	100	
MDME10	1	075																										
		075A																										
		100																										
		140																										
		180																										
MDME15	1.5	075																										
		100																										
		140																										
MDME20	2	180																										
		075																										
		100																										
MDME30	3	140																										
		100																										
		180																										
MDME40	4	140																										
		180																										
MDME50	5	140																										
		180																										
MDME75	7.5	180																										

モータマッチング表

直交形

■ Panasonic 製モータ

直交形(R) 減速機 符号	1段減速 減速比										2段減速 減速比																											
	3	4	5	6	7	8	9	10	12	14	16	20	12	15	16	20	25	28	30	32	35	40	45	48	50	60	64	70	80	90	100	120	140	160	180	200		
042																																						
060																																						
042																																						
060																																						
042																																						
060																																						
075																																						
060																																						
060A																																						
075																																						
075																																						
075A																																						
100																																						

直交形(R) 減速機 符号	1段減速 減速比										2段減速 減速比																												
	3	4	5	6	7	8	9	10	12	14	16	20	12	15	16	20	25	28	30	32	35	40	45	48	50	60	64	70	80	90	100	120	140	160	180	200			
075																																							
075A																																							
100																																							
075																																							
075A																																							
100																																							
140																																							
075																																							
100																																							
140																																							
075																																							
100																																							
140																																							
075																																							
100																																							
140																																							
180																																							
075																																							
100																																							
140																																							
180																																							

直交形(R) 減速機 符号	1段減速 減速比										2段減速 減速比																												
	3	4	5	6	7	8	9	10	12	14	16	20	12	15	16	20	25	28	30	32	35	40	45	48	50	60	64	70	80	90	100	120	140	160	180	200			
075																																							
075A																																							
100																																							
140																																							
180																																							
075																																							
100																																							
140																																							
180																																							
075																																							
100																																							
140																																							
180																																							
140																																							
180																																							
140																																							
180																																							
180																																							

注) ■ はモータトルク制限が必要な減速比になります。必ず減速機の伝動能力範囲内でご使用ください。

モータマッチング表

ストレート形

■オムロン製モータ

●R88M-K シリーズ

モータ形式	モータ容量 kW	ストレート形 減速機 枠番	1段減速 減速比								2段減速 減速比																
			3	4	5	6	7	8	9	10	12	15	16	20	25	28	30	32	35	40	45	50	60	70	80	90	100
R88M-K05030H (T)	0.05	042																									
		060																									
R88M-K10030H (T)	0.1	042																									
		060																									
		075																									
R88M-K20030H (T)	0.2	042																									
		060																									
		075																									
R88M-K40030H (T)	0.4	060																									
		060A																									
		075																									
R88M-K75030H (T)	0.75	075																									
		075A																									
		100																									
		140																									
R88M-K1K030H (T)	1	075																									
		075A																									
		100																									
		140																									
R88M-K1K530H (T)	1.5	075																									
		075A																									
		100																									
R88M-K2K030H (T)	2	100																									
		140																									
		140																									
R88M-K3K030H (T)	3	075																									
		100																									
		140																									
R88M-K4K030H (T)	4	075																									
		100																									
		140																									
		180																									
R88M-K5K030H (T)	5	075																									
		100																									
		140																									
		180																									

●R88M-G シリーズ

モータ形式	モータ容量 kW	ストレート形 減速機 枠番	1段減速 減速比								2段減速 減速比																
			3	4	5	6	7	8	9	10	12	15	16	20	25	28	30	32	35	40	45	50	60	70	80	90	100
R88M-G05030H	0.05	042																									
		060																									
R88M-G10030H	0.1	042																									
		060																									
		075																									
R88M-G20030H	0.2	042																									
		060																									
		075																									
R88M-G40030H	0.4	060																									
		060A																									
		075																									

モータマッチング表

直交形

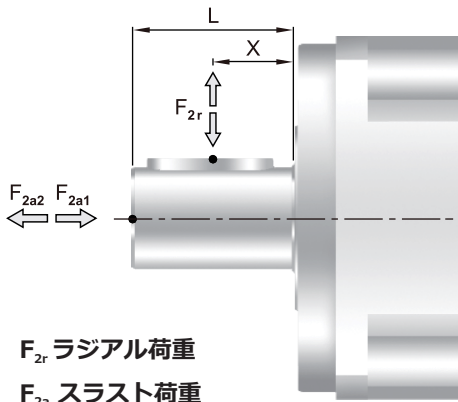
■オムロン製モータ

直交形(R) 減速機 控番	1段減速 減速比										2段減速 減速比																													
	3	4	5	6	7	8	9	10	12	14	16	20	12	15	16	20	25	28	30	32	35	40	45	48	50	60	64	70	80	90	100	120	140	160	180	200				
042																																								
060																																								
042														-	-	-	-																							
060														-	-	-	-																							
075																																								
042														-	-	-	-																							
060														-	-	-	-																							
075														-	-	-	-																							
060														-	-	-	-																							
060A														-	-	-	-																							
075														-	-	-	-																							
075														-	-	-	-																							
075A														-	-	-	-																							
100														-	-	-	-																							
075														-	-	-	-																							
075A														-	-	-	-																							
100														-	-	-	-																							
140														-	-	-	-																							
075														-	-	-	-																							
100														-	-	-	-																							
140														-	-	-	-																							
075														-	-	-	-																							
100														-	-	-	-																							
140														-	-	-	-																							
180														-	-	-	-																							
075														-	-	-	-																							
100														-	-	-	-																							
140														-	-	-	-																							
180														-	-	-	-																							

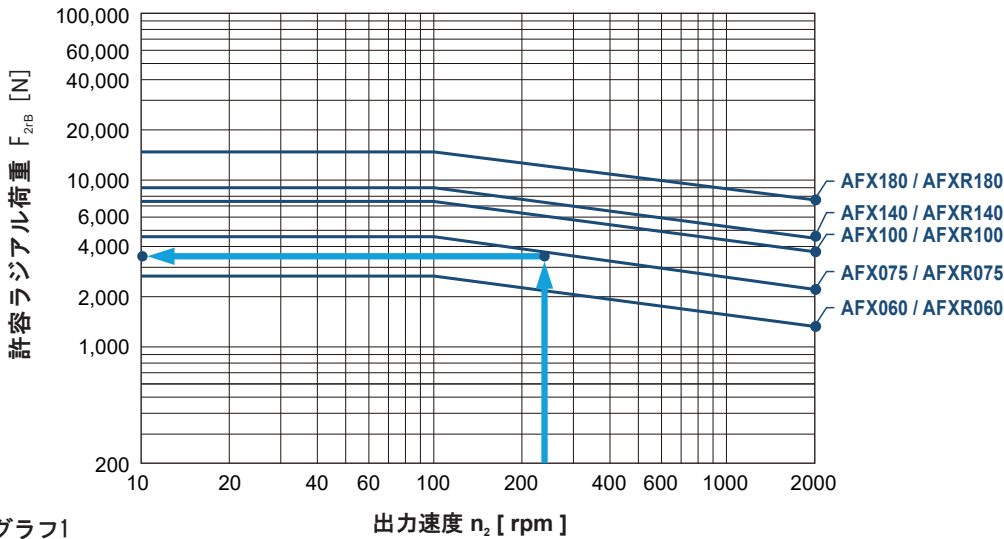
直交形(R) 減速機 控番	1段減速 減速比										2段減速 減速比																													
	3	4	5	6	7	8	9	10	12	14	16	20	12	15	16	20	25	28	30	32	35	40	45	48	50	60	64	70	80	90	100	120	140	160	180	200				
042																																								
060																																								
042														-	-	-	-																							
060														-	-	-	-																							
075														-	-	-	-																							
042														-	-	-	-																							
060														-	-	-	-																							
075														-	-	-	-																							
060														-	-	-	-																							
060A														-	-	-	-																							
075														-	-	-	-																							

注) ■はモータトルク制限が必要な減速比になります。必ず減速機の伝動能力範囲内でご使用ください。

出力軸許容ラジアル荷重

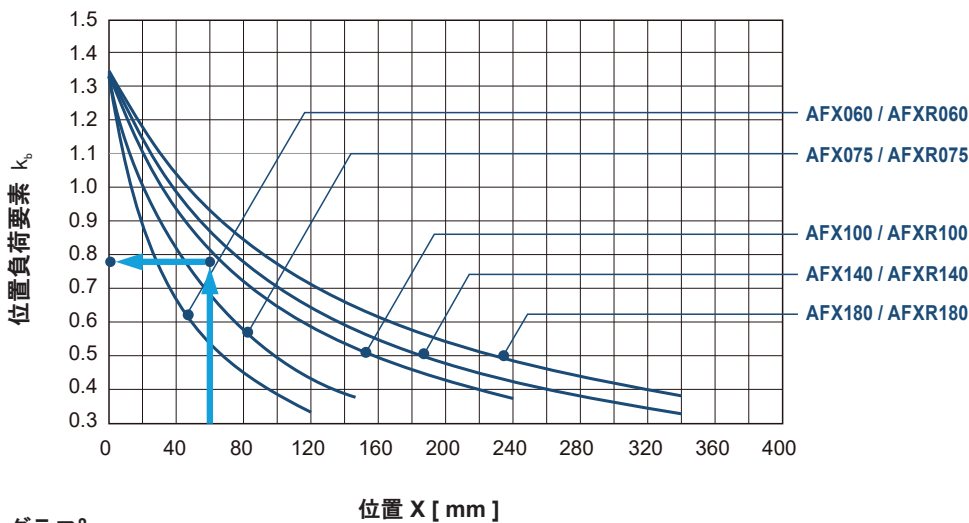


ギアボックス出力シャフトのラジアル及びスラスト方向の許容負荷はギアボックス支持用ベアリング設計により左右されます。拡張補強されたテーパローラーベアリングは寿命延長と共にラジアル及びスラスト方向の高い荷重を許容できます。



グラフ1

ラジアル力 F_{2r} が出力軸中央 ($X=1/2 \times L$) に作用する場合の値を示したのがグラフ1です。サイズ・出力回転速度から許容ラジアル荷重を求めてください。



グラフ2

ラジアル力 F_{2r} が出力軸の中央以外 ($X > L/2$ 、 $X < L/2$) に作用する場合の位置負荷要素 K_s を示したのがグラフ2です。サイズと荷重作用位置: X から位置負荷要素係数 K_s を求めて下式で補正ください。
 補正許容ラジアル荷重:
 $F'_{2rB} = K_s \times F_{2rB}$

アペックス拠点一覧



**APEX TAIWAN NORTH
ANDTEK AUTOMATION CO.,LTD**
TEL +886-02-82262655
13F-5, NO.2, Jian 8th Rd., Jhonghe Dist., New Taipei City 235, TAIWAN
sales@andtek.com.tw
www.apexdyan.com



**APEX TAIWAN CENTRAL
ANDTEK AUTOMATION CO.,LTD**
TEL +886-04-23594286
9F-6, NO.925, Sec 4, Taiwan Blvd., Xitun Dist. Taichung City 407, TAIWAN
sales@andtek.com.tw
www.apexdyan.com



**APEX TAIWAN SOUTH
MEN JENN ELECTRIC CO., LTD.**
TEL +886-06-2337332*6
NO.774, Zhonghua Rd., Yongkang Dist., Tainan City 710, TAIWAN
menjenn@ms24.hinet.net
www.apexdyan.com



APEX TAIWAN INC. SHANGHAI
TEL +86-21-69220577
NO.128 ZHUYING ROAD QINGPU Industry Area, Shanghai, CHINA
sales@apexdyna.cn
www.apexdyan.cn



APEX DYNAMICS SHENZHEN, LTD.
TEL +86-755-84516325
NO. 1102A of D area, CFG mansion, Bao Yuan Road, Bao' an District, Shenzhen, CHINA.
sales@szapexdyna.com
www.szapexdyna.com



APEX DYNAMICS BEIJING, LTD.
TEL +86-10-69570691
NO. 1, Yao Ping Road, Song Zhuang Town, Tongzhou District, Beijing, CHINA.
hjapexdyna@163.com
www.hjapex.cn



CHONGQING APEX DYNAMICS CO., LTD.
TEL +86-23-67686860
406, Building 5, NO. 68, Jinyu Avenue, Beibu New Area, Chongqing, CHINA
sales@cqapexdyna.com
www.wapexdyna.com



APEX (XIAMEN) DYNAMICS TECHNOLOGY CO., LTD.
TEL +86-0592-720-5279
Unit B-3, 1F., NO. 129, Jingquan Road, Jimei District, Xiamen, Fujian, CHINA
sales@xmmapexdyan.com
www.xmmapexdyna.com



APEX DYNAMICS USA, INC.
TEL +1-631-2449040
885 Marconi Avenue Ronkonkoma, NY 11779 U.S.A.
sales@apexdynamicsusa.com
www.apexdynamicsusa.com



APEX DYNAMICS KOREA INC
TEL +82-31-8179992
7-5, Aenigo-gil, Ilsandong-gu, Goyang-si, Gyeonggi-do, Republic of Korea 10301
sales@apexdynakorea.co.kr
www.apexdynakorea.co.kr



APEX DYNAMICS JAPAN
TEL +88-092-4511202
1-3-46, Hamnichibasi, Hakata-ku, Fukuoka, 812-0897, JAPAN
sales@apexdyna.jp
www.apexdyna.jp



APEX DYNAMICS SINGAPORE PTE LTD
TEL +65-662-626228
3 South Buona Vista Road, #05-15 & #06-15. SINGAPORE 118136
sales@apexdyna.com.sg
www.apexdyna.com.sg



APEX DYNAMICS (THAILAND) CO., LTD.
TEL +66-2-326623
87 Soi Ladkrabang 30, Ladkrabang, Ladkrabang, Bangkok 10520, Thailand
Apextha2010@gmail.com
www.apexdyna.com.th



APEX DYNAMICS BV
TEL +31-492-509995
Churchillaan 101 5705 BK Helmond, NETHERLANDS
sales@apexdyna.nl
www.apexdyna.nl
www.apexdyna.be



APEX DYNAMICS POLSKA SP. Z O.O.
TEL +48-12-6304728
Ul. Krakowska 50, 32-083 Balice, Poland
sales@apexdyna.pl
www.apexdyna.pl



APEX DYNAMICS SPAIN, S.L.
TEL +34-93-6562990
Poligono Industrial Molí dels Freres, Calle C nº 12,08620 - Sant Vicenç dels Horts, Barcelona, SPAIN
apexdyna@apexdyna.es
www.apexdyna.es



Big Diamond Trading Company LLC
TEL +968-94268885
2nd floor, Regus, Tamimah building, Al Wattayah, Muscat, Oman
ar.gorji@diamondtradings.com



APEKS DINAMIK REDUKTOR DISLI SAN TIC AS
TEL +90-232-4589960
10053 SOKAK NO: 9 A. O. S. B. CIGLI-IZMIR-TURKEY
sales@apexdyna.com.tr
www.apexdyna.com.tr



APEX DYNAMICS AUSTRALIA PTY LTD.
TEL +613-95-852739
36 Taunton Drive,Cheltenham, Victoria 3192 AUSTRALIA
sales@apexdyna.com.au
www.apexdyna.com.au



APEX DYNAMICS (I) JV
TEL +91-9607927142
Shop No. 02, S. No. 100/5, Pune-Satara Highway, Ambegaon Khurd, Pune-411046 Maharashtra, India
sales@apexdyna.co.in
www.apexdyna.co.in



APEX DYNAMICS FRANCE SAS
TEL +33-160-135097
11 - Burospace - 91570 - Bièvres, France
info@apexdyna.fr
www.apexdyna.fr



APEX DYNAMICS SWEDEN AB
TEL +46-75-2424444
Fredrikbergsgatan 2 SE-573 92 Tranås, SWEDEN
sales@apexdyna.se
www.apexdyna.se



PT.APEX DYNAMICS INDONESIA
TEL +62 21 2928 3681
Rukan Aralia Blok HY43 no.11, Harapan Indah II, Bekasi - Jawa Barat, INDONESIA 17214
sales@apexdyna.co.id
www.apexdyna.co.id



APEX DYNAMICS GERMANY GMBH
TEL +49-7171 798069-0
Marie-Curie-Straße 25 D-73529 Schwäbisch Gmünd
werner.langer@apexdynamics.de
www.apexdynamics.de



APEX DYNAMICS CZECH S.R.O.
TEL +420-577-663877
tř. Tomáše Bati 1851 765 02 Otrokovice Česká REPUBLIKA
info@apexdynaczech.cz
www.apexdynaczech.cz



APEX DYNAMICS РОССИЯ
TEL +7-495-2255452
TEL +7-495-6462422
г.Москва,ул. Южнопортовая, дом 7, строение "С", 3-й этаж
info@apexdynarussia.ru
www.apexdynarussia.ru



APEX DYNAMICS MIDLANDS LTD
TEL +44-0121-737-1170
Heath House, Cheadle Rd, Uttoxeter, ST14 7BY, UK
mikeg@apexdynauk.com
www.apexdynauk.com



APEX DYNAMICS SWITZERLAND AG
TEL +41-55-4517020
Obergasse 40, CH-8854 Galgenen, Switzerland
info@apexdynamics.ch
www.apexdyna.ch



APEX DYNAMICS MOTION (M) SDN BHDTEL
TEL +60 7237 1055
Block A1+2, #35-03, Mereu 1 Jalan Tanjung Puteri 1, R & F Tanjung Puteri, Johor Bahru 80300, Johor.
sales@apexdyna.com.sg
www.apexdyna.com.sg



APEX DYNAMICS BRAZIL
TEL +55-47-30298700
Rua Senador Petrónio Portela, 47-Bloco 5, Zona Industrial Norte-CEP 89218-575-Joinville (SC)
lucian@neoyama.com.br
adriano.duarte@neoyama.com.br
www.neoyama.com.br



APEX DYNAMICS ITALY SRL
TEL +39 02 36634521
VIA E. DE AMICIS, 2-20091 BRESSO (MI)
info@apexdynamics.it
www.apexdynamics.it



APEX DYNAMICS AUSTRIA GmbH
TEL +43 720788416
Dr. Hans-Lechner-Strasse 6, 5071 Wals-Siezenheim
info@apexdynamics.at
www.apexdynamics.at



UAB "APEKSO DINAMIKA"
TEL +370 52078165
Medaus g. 28A, Medinininku k., Vilniaus r. Sav. LT-13192
info@apexdyna.lt




APEX DYNAMICS DENMARK
TEL +45 73121260
Grundtvigs Allé 165, 6400 Sønderborg, Denmark
sales@apexdyna.dk
www.apexdyna.dk



APEX DYNAMICS ISRAEL
TEL +972-3-6470471
17 Hamefalsim St., Kiryat Arye, Petach-Tikva 4951447
Sales@apexdynamics.co.il
www.apexdynamics.co.il



APEX DYNAMICS SLOVAKIA S.R.O.
TEL +421919400476
Trenčianska cesta 887/52, 957 01 Bánovce nad Bebravou, Slovak republic
office@apexdyna.sk
www.apexdyna.sk

- 
- ★国内・海外の主要モーターメーカーに対応
 - ★デザインツールでの容易な選定(ユーザー登録不要のオンライン選定)
 - ★インターナルギア・キャリアーの一体加工による高剛性・高精度・コンパクト化
 - ★ニーズに応じて選べる豊富な減速比と豊富なシリーズ



APEX DYNAMICS INC., JAPAN

〒812-0897 福岡県福岡市博多区半道橋1丁目3番46号
TEL:092-451-1202 FAX:092-451-1106
E-MAIL:sales@apexdyna.jp
HP: <http://www.apexdyna.jp>



カタログに関するお問合せは、
お客様お問合せ窓口をご利用ください

TEL:(092)451-1202

FAX:(092)451-1106

■お願い
このカタログに記載の仕様・寸法等は改良のため予告なく変更される場合がございますので、設計される前にお問合せください。
また、本書に集録したものはすべて当社に著作権があります。無断の複製は固くお断りいたします。