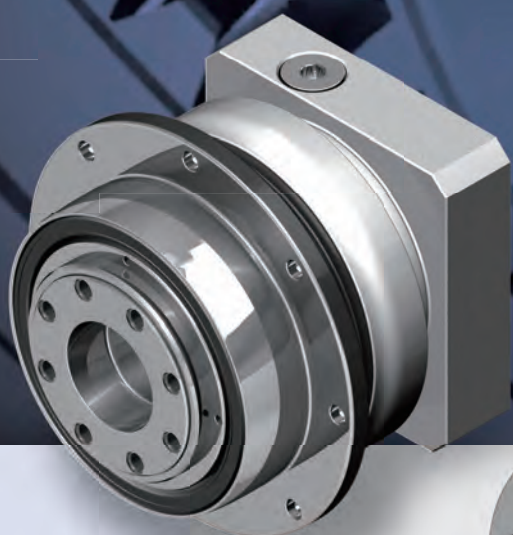


07

高精度フランジ出カタイプ
大型枠番ラインナップ
(取付モータ及び減速機により異なります)

AH/AHK

シリーズ

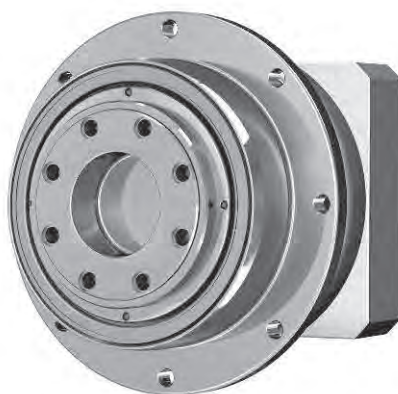


- ⊕ AH
- ⊕ AHK
- ⊕ AHKA
- ⊕ AHKB
- ⊕ AHKC

特長

遊星減速機 AH/AHK シリーズ

- ・高トルク(機種拡大 AHKC 枠番 285～450 ラインナップ)
- ・低騒音(ヘリカルギア採用)
- ・バックラッシュ低減
- ・高い耐摩耗性(ギア浸炭焼入れ・研磨処理)
- ・ローバックラッシュの長期安定



注文コード

AH Series

AH090	—	005 ⁽¹⁾	/	MOTOR
AHK090	—	015 ⁽¹⁾	/	MOTOR
AHKA285 ⁽³⁾				モータメーカ モータ型式
AHKB090 ⁽³⁾				減速比
減速機サイズ				

AB/ABR

AF/AFR

AE/AER

AD/ADR/
ADS

P2/P2R/
PD/PDR/
PL/PLR

AT/ATB

AH/AHK

AFH/
AFHK

KH/KF

AP/APK/
APC/APCK

Rack
and
Pinion

SMART
LUBRICATION
SYSTEM

SMART
LUBRICATION
CNC MACHINE

減速機サイズ

AH 064 / 090 / 110 / 140 / 200 / 255 / 285 / 355 / 450

AHK 064 / 090 / 110 / 140 / 200 / 255 / 285 / 355 / 450

減速比⁽²⁾

AH 4 / 5 / 7 / 10

16 / 20 / 21 / 25 / 28 / 31 / 35 / 40 / 46 / 50 / 61 / 70 / 91 / 100

AHK (2 Stg.) 12 / 15 / 16 / 20 / 25 / 28 / 35 / 40 / 49 / 50 / 70 / 100

AHKA (3 Stg.) 100 / 125 / 140 / 175 / 200 / 250 / 350 / 500 / 700 / 1,000

AHKB (3 Stg.) 64 / 84 / 100 / 125 / 140 / 175 / 200 / 250 / 280 / 350 / 400 / 500 / 700 / 1,000

AHK (4 Stg.) 1,225 / 1,400 / 1,750 / 2,000 / 2,800 / 3,500 / 5,000 / 7,000 / 10,000

AHKC 4 / 5 / 7 / 8 / 10 / 21 / 31 / 46 / 61 / 91

モータメーカ

モータ型式

(1)減速比($i=N_{in}/N_{out}$)

(2)各シリーズの減速比につきましては、製品仕様をご参照ください。

(3)P128をご参照ください。

AH シリーズ

仕様

型式	Stage	減速比 ⁽¹⁾	AH064	AH090	AH110	AH140	AH200	AH255	AH285	AH355	AH450		
許容定格出力トルク T_{2N} ⁽³⁾	1	4	95	195	350	600	1,290	-	-	-	-		
		5	80	165	305	525	1,145	1,745	3,285	-	-		
		7	60	130	250	435	980	1,495	2,525	-	-		
		10	24	55	160	305	700	1,070	1,810	-	-		
	Nm	2	16	95	195	360	615	1,320	-	-	-	-	
			20	95	200	360	615	1,320	1,770	3,325	-	-	
			21	80	165	310	535	1,165	1,770	3,330	5,595	10,915	
			25	80	165	310	535	1,165	1,770	3,330	-	-	
		Nm	2	28	60	200	360	615	1,325	-	-	-	-
				31	60	130	250	440	990	1,510	2,550	4,810	9,565
				35	70	170	310	535	1,165	1,775	3,335	-	-
				40	40	96	220	615	1,215	-	-	-	-
				46	24	55	160	295	660	1,005	1,700	3,400	7,125
				50	50	120	275	535	1,170	1,775	3,340	-	-
				61	60	130	250	440	990	1,510	2,550	4,820	9,585
				70	60	130	250	440	990	1,510	2,550	-	-
				91	24	55	160	295	660	1,005	1,700	3,345	7,000
100	24	55	160	295	660	1,005	1,700	-	-				
無負荷ランニングトルク ⁽⁵⁾	Nm	1	4~10	0.45	0.7	1.4	3.5	7	11	14	-	-	
		2	16~100	0.2	0.3	0.6	1.3	2.2	3.5	4.5	13	21	
バックラッシュ ⁽⁶⁾	arcmin	1	4~10	≤ 2	≤ 1	≤ 1	≤ 1	≤ 1	≤ 1	≤ 1	-	-	
		2	16~100	≤ 3	≤ 2	≤ 2	≤ 2	≤ 2	≤ 2	≤ 2	≤ 2	≤ 2	
ねじれ剛性	Nm/arcmin	1,2	4~100	8	22	60	115	395	650	1,050	2,850	5,700	
入力回転速度 n_{in}	rpm	1	4~10	5,000	3,600	3,600	3,000	2,700	2,400	2,100	-	-	
		2	16~100	5,000	4,600	4,600	4,000	3,700	3,400	3,100	2,500	2,000	
最大許容スラスト荷重 F_{2a} ⁽²⁾	N	1,2	4~100	1,690	2,220	4,070	8,530	17,000	26,900	39,200	101,500	143,700	
最大許容曲げモーメント M_{2K} ⁽²⁾	Nm	1,2	4~100	120	280	480	1,310	3,530	5,920	9,230	29,100	63,300	
周囲温度	°C	1,2	4~100	-10°C~+40°C									
保護等級 ⁽⁴⁾		1,2	4~100	IP65									
潤滑剤		1,2	4~100	合成グリス									
取付方向		1,2	4~100	自在									
騒音 ⁽⁵⁾	dB(A)	1	4~10	≤ 58	≤ 59	≤ 64	≤ 65	≤ 66	≤ 66	≤ 66	-	-	
		2	16~100	≤ 58	≤ 59	≤ 60	≤ 63	≤ 66	≤ 66	≤ 66	≤ 68	≤ 70	

(1) 減速比 (i=N_{in}/N_{out})

(2) 出力フランジ中央100rpmでの適用値です。

(3) 加速トルクが許容定格出力トルクの×1.5を超えるときはお問合せください。

(4) 軸貫通部を除く

(5) 減速比1/10(1段減速)、1/100(2段減速)、入力軸回転数3000rpmかつ無負荷にて測定した値です。

(6) バックラッシュは許容定格出力トルクT_{2N}の2%で測定した値です。

(7) ご使用モータと減速機の組合せ仕様につきまして弊社WEB選定ツールよりご確認が可能です。(登録不要)

出図できない場合は別途お問合せください。

※選定ツールでの選定はモータのトルク条件での選定となります。その他の条件につきましては、カタログの「最適な減速機の選び方」及び仕様のご確認をお願いいたします。

概算重量

単位: kg

型式	AH064	AH090	AH110	AH140	AH200	AH255	AH285	AH355	AH450
1Stage	2.3	5.2	10.2	19.1	39.8	61.4	99.2	-	-
2Stage	2.5	5.4	10.4	20.8	50.1	79.3	119.3	199.1	405.1

※概算重量となりますのでモータとの組み合わせによって変動致します。

AH シリーズ

ギアイナーシャ

型式	AH064		AH090		AH110		AH140		AH200		AH255		AH285		AH355	AH450
	1-st.	2-st.	1-st.	2-st.	1-st.	2-st.	1-st.	2-st.	1-st.	2-st.	1-st.	2-st.	1-st.	2-st.	2-st.	2-st.
8	-	0.1	-	-	-	-	-	-	-	-	-	-	-	-	-	-
11	0.17	0.16	-	0.17	-	-	-	-	-	-	-	-	-	-	-	-
14	0.21	0.2	0.53	0.21	-	0.53	-	-	-	-	-	-	-	-	-	-
19	0.63	-	0.68	0.63	1.83	0.68	-	1.83	-	-	-	-	-	-	-	-
24	-	-	4.52	-	5.04	4.52	5.63	5.04	-	5.63	-	-	-	-	-	-
28	-	-	-	-	6.33	-	7.18	6.33	-	7.18	-	-	-	-	-	-
32	-	-	-	-	8.73	-	10.1	8.73	12.63	10.1	-	12.63	-	-	-	-
35	-	-	-	-	14.04	-	15.54	14.04	17.75	15.54	17.35	17.75	28.18	20.8	-	-
38	-	-	-	-	19.05	-	21.32	19.05	23.26	21.32	23.61	23.26	28.18	27.05	23.6	-
42	-	-	-	-	-	-	23.2	-	25.4	23.2	25.5	25.4	30.52	28.95	25.37	30.37
48	-	-	-	-	-	-	56.07	-	61.02	56.07	61.22	61.02	66.85	64.66	89.35	96.45
55	-	-	-	-	-	-	-	-	-	-	88.86	-	94.91	-	102	109.06
60	-	-	-	-	-	-	-	-	-	-	-	-	117.73	-	-	117.75

(A)φ=減速機の入力軸直径

AB/ABR

AF/AFR

AE/AER

AD/ADR/
ADSP2/P2R/
PD/PDR/
PL/PLR

AT/ATB

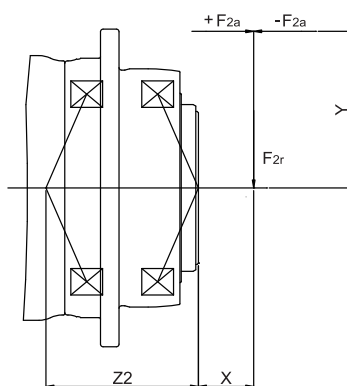
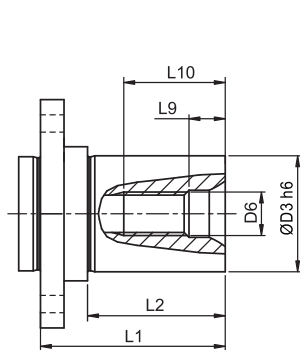
AH/AHK

AFH/
AFHK

KH/KF

AP/APK/
APC/APCKRack
and
PinionSMART
LUBRICATION
SYSTEMSMART
LUBRICATION
CNC MACHINE

フランジシャフト



$$M_{2K} = \frac{F_{2a} * Y + F_{2r} * (X + Z_2)}{1000}$$

$$M_{2K} : [\text{Nm}]$$

$$F_{2a}, F_{2r} : [\text{N}]$$

$$X, Y, Z_2 : [\text{mm}]$$

※アプリケーションによりX、Yの値は変動致します。
上式により最大許容ラジアル荷重 F_{2r} を算出いただき、
許容値内で仕様をご検討ください。

寸法	L1	L2	D3 h6	D6	L9	L10	注文コード
AH064	33	23	16	M5	4.8	12.5	FLS-AH064-S16
			22	M8	7.2	19	FLS-AH064-S22
AH090	41	30	22	M8	7.2	19	FLS-AH090-S22
			32	M12	10	28	FLS-AH090-S32
AH110	51	38	32	M12	10	28	FLS-AH110-S32
			40	M16	12	36	FLS-AH110-S40
AH140	54	38	40	M16	12	36	FLS-AH140-S40
			55	M20	15	42	FLS-AH140-S55
AH200	73	52	55	M20	15	42	FLS-AH200-S55
			75	M20	15	42	FLS-AH200-S75
AH255	150	123	90	M24	18	50	FLS-AH255-S90

寸法は減速機フランジ寸法に対応しています。

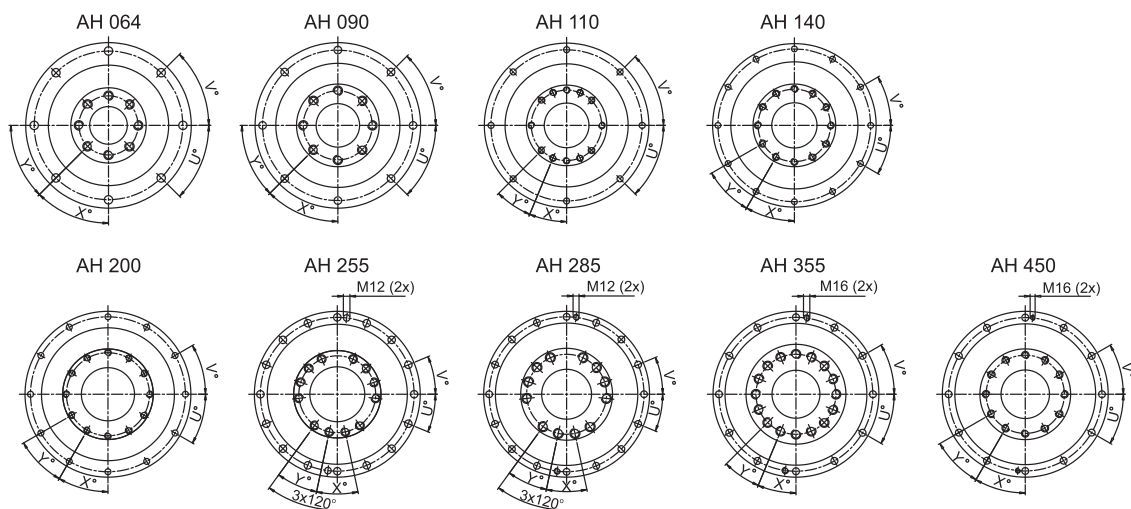
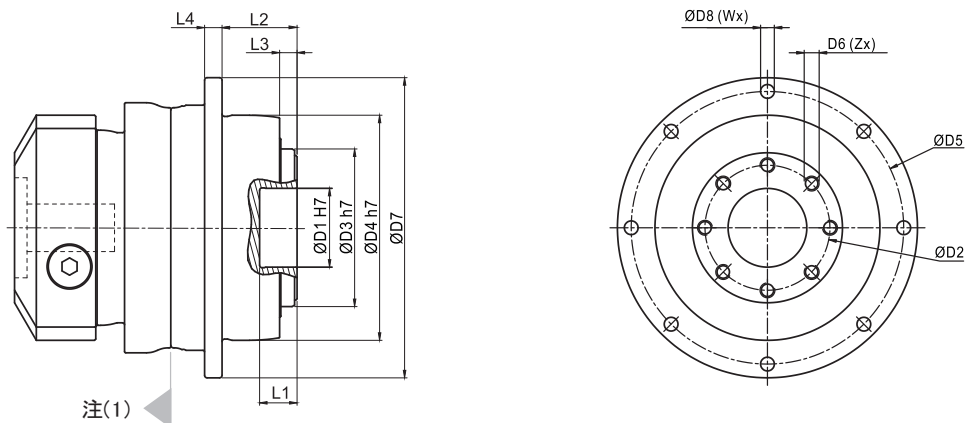
M_{2K}

AH / AHK	064	090	110	140	200	255	285	355	450
Z2 [mm]	63.7	84.5	106.2	90	122.8	133.2	175.5	220.6	275.3

出力軸フランジ中央100rpmでの適用値です。

AH シリーズ

寸法

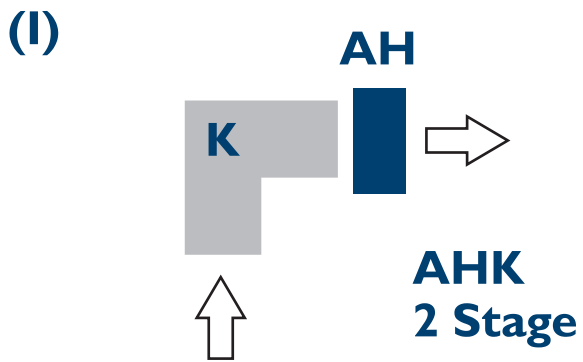


寸法		AH064	AH090	AH110	AH140	AH200	AH255	AH285	AH355	AH450
D1	H7	20	31.5	40	50	80	100	100	120	155
D2		31.5	50	63	80	125	140	160	200	250
D3	h7	40	63	80	100	160	180	200	250	315
D4	h7	64	90	110	140	200	255	285	355	450
D5		79	109	135	168	233	280	310	385	490
D6 x Pitch x Deep		M5x0.8Px8	M6x1Px10	M6x1Px11	M8x1.25Px15	M10x1.5Px20	M16x2Px25	M20x2.5Px31	M24x3Px32	M30x3.5Px40
D7		88	120	147	180	249.5	302	332	415	530
D8		4.5	5.5	5.5	6.6	9	13.5	13.5	17.5	22
L1		8	15	15	15	16	16	16	35	24
L2		19.5	30	29	38	50	66	75	80	85
L3		4	7	7	7.5	8.5	13.5	16.5	20	20
L4		5	7	8	10	12	18	20	45	60
X(角度)		45	45	22.5	30	30	24	24	22.5	30
Y(角度)		45	45	22.5	30	30	24	24	22.5	30
Z		8	8	12	12	12	12	12	16	12
U(角度)		45	45	45	30	30	22.5	22.5	30	30
V(角度)		45	45	45	30	30	22.5	22.5	30	30
W		8	8	8	12	12	16	16	12	12

1. 図面上の寸法及びモータ接合部に関する詳細な資料が必要な場合は、デザインツールにてご確認下さい。(www.apexdyna.jp)

AHK シリーズの構造

AHK シリーズ



AB/ABR

AF/AFR

AE/AER

AD/ADR/
 ADS

P2/P2R/
 PD/PDR/
 PL/PLR

AT/ATB

AH/AHK

AFH/
 AFHK

KH/KF

AP/APK/
 APC/APCK

Rack
 and
 Pinion

SMART
 LUBRICATION
 SYSTEM

SMART
 LUBRICATION
 CNC MACHINE

AHK シリーズ (2-Stage)

仕様

型式	Stage	減速比 ⁽¹⁾	AHK064	AHK090	AHK110	AHK140	AHK200	AHK255	AHK285	AHK355	
許容定格出力トルク $T_{2N}^{(3)}$	Nm	2	12	95	195	360	615	1,315	-	-	-
			15	-	-	-	-	-	1,770	3,330	5,595
			16	95	200	360	615	1,320	-	-	-
			20	95	200	360	615	1,320	1,775	3,335	5,605
			25	80	170	310	535	1,165	1,775	3,335	5,610
			28	92	200	360	615	1,325	-	-	-
			35	80	170	310	535	1,170	1,775	3,340	5,615
			40	60	160	340	615	1,325	-	-	-
			49	60	130	250	440	990	1,510	2,550	4,820
			50	50	170	310	535	1,170	1,775	3,000	5,500
			70	60	130	250	440	990	1,510	2,550	4,820
100	24	55	160	290	655	1,005	1,685	3,315			
無負荷ランニングトルク ⁽⁵⁾	Nm	2	12~100	1	1.3	2	3.1	6	13	16	20
バックラッシュ ⁽⁶⁾	arcmin	2	12~100	≤ 3	≤ 2	≤ 2	≤ 2	≤ 2	≤ 2	≤ 2	≤ 2
ねじれ剛性	Nm/arcmin	2	12~100	12	27	56	112	389	642	1,275	2,500
入力回転速度 n_{in}	rpm	2	12~100	3,000	3,000	2,800	2,700	2,200	2,100	2,000	1,600
最大許容スラスト荷重 $F^{(2)}$	N	2	12~100	1,690	2,220	4,070	8,530	17,000	26,900	39,200	101,500
最大許容曲げモーメント $M_{pk}^{(2)}$	Nm	2	12~100	120	280	480	1,310	3,530	5,920	9,230	29,100
周囲温度	°C	2	12~100	-10°C~+40°C							
保護等級 ⁽⁴⁾		2	12~100	IP65							
潤滑剤		2	12~100	合成グリス							
取付方向		2	12~100	自在							
騒音 ⁽⁵⁾	dB(A)	2	12~100	≤ 64	≤ 66	≤ 68	≤ 68	≤ 70	≤ 70	≤ 72	≤ 74

- (1) 減速比 ($i=N_{in}/N_{out}$)
- (2) 出力フランジ中央100rpmでの適用値です。
- (3) 加速トルクが許容定格出力トルクの×1.5を超えるときはお問合せください。
- (4) 軸貫通部を除く
- (5) 減速比1/100(2段減速)、入力軸回転数3000rpmかつ無負荷にて測定した値です。
- (6) バックラッシュは許容定格出力トルク T_{2N} の2%で測定した値です。
- (7) ご使用モータと減速機の組合せ仕様につきまして弊社WEB選定ツールよりご確認が可能です。(登録不要)
出図できない場合は別途お問合せください。
※選定ツールでの選定はモータのトルク条件での選定となります。その他の条件につきましては、カタログの「最適な減速機の選び方」及び仕様のご確認をお願いいたします。

ギアイナーシャ

型式	AHK064	AHK090	AHK110	AHK140	AHK200	AHK255	AHK285	AHK355	
$\phi^{(A)}$ (C3)	8	0.1	-	-	-	-	-	-	
	11	0.17	0.18	-	-	-	-	-	
	14	0.21	0.5	0.52	-	-	-	-	
	19	-	0.65	1.69	1.71	-	-	-	
	24	-	-	4.89	5.05	6.92	-	-	
	28	-	-	-	6.55	6.98	-	-	
	32	-	-	-	9.47	10.18	10.18	-	
	35	-	-	-	14.91	15.21	15.21	15.68	
	38	-	-	-	20.69	20.7	20.7	21.69	23.46
	42	-	-	-	-	22.83	22.83	23.59	25.28
	48	-	-	-	-	58.45	58.45	59.3	61.61
55	-	-	-	-	-	-	-	89.67	

(A) ϕ = 減速機の入力軸直径

概算重量

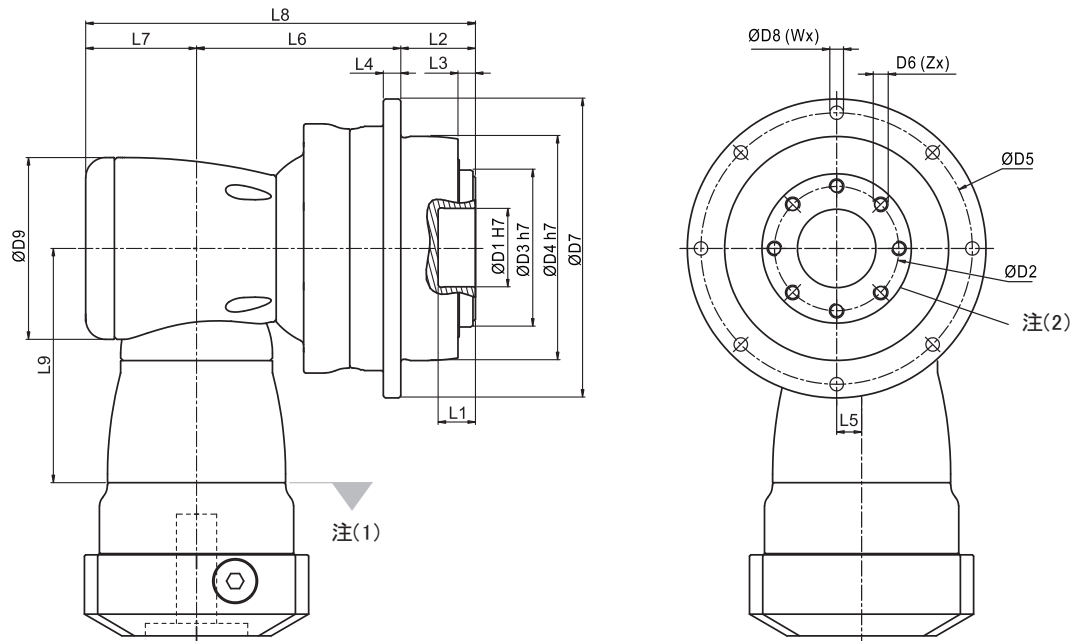
単位 : kg

型式	AHK064	AHK090	AHK110	AHK140	AHK200	AHK255	AHK285	AHK355
2Stage	3.8	5.8	11.3	21.5	53.1	90.7	140.9	260.0

※概算重量となりますのでモータとの組み合わせによって変動致します。

AHK シリーズ (2-Stage)

寸法 (減速比 $i=12 \sim 100$)



寸法		AHK064	AHK090	AHK110	AHK140	AHK200	AHK255	AHK285	AHK355
D1	H7	20	31.5	40	50	80	100	100	120
D2		31.5	50	63	80	125	140	160	200
D3	h7	40	63	80	100	160	180	200	250
D4	h7	64	90	110	140	200	255	285	355
D5		79	109	135	168	233	280	310	385
D6 x Pitch x Deep		M5x0.8Px8	M6x1Px10	M6x1Px11	M8x1.25Px15	M10x1.5Px20	M16x2Px25	M20x2.5Px31	M24x3Px32
D7		88	120	147	180	249.5	302	332	415
D8		4.5	5.5	5.5	6.6	9	13.5	13.5	17.5
D9		73	94	116	163	210	210	255	300
L1		8	15	15	15	16	16	16	35
L2		19.5	30	29	38	50	66	75	80
L3		4	7	7	7.5	8.5	13.5	16.5	20
L4		5	7	8	10	12	18	20	45
L5		10	13	17	25	31	31	36	43
L6		87	90.5	114	147.5	175	191.5	249.5	290
L7		44.5	53	68.3	89	115	115	131	165
L8		151	173.5	211.3	274.5	340	372.5	455.5	535
L9		94	114.5	129	173.5	228	228	265.5	294.5
X(角度)		45	45	22.5	30	30	24	24	22.5
Y(角度)		45	45	22.5	30	30	24	24	22.5
Z		8	8	12	12	12	12	12	16
U(角度)		45	45	45	30	30	22.5	22.5	30
V(角度)		45	45	45	30	30	22.5	22.5	30
W		8	8	8	12	12	16	16	12

1. 図面上の寸法及びモータ接合部に関する詳細な資料が必要な場合は、デザインツールにてご確認下さい。(www.apexdyna.jp)

2. フランジ面の各部寸法につきましては、AHシリーズ寸法(P127)をご参照ください。

AB/ABR

AF/AFR

AE/AER

AD/ADR/
ADSP2/P2R/
PD/PDR/
PL/PLR

AT/ATB

AH/AHK

AFH/
AFHK

KH/KF

AP/APK/
APC/APCKRack
and
PinionSMART
LUBRICATION
SYSTEMSMART
LUBRICATION
CNC MACHINE

AHKA シリーズ (3-Stage)

仕様

型式	Stage	減速比 ⁽¹⁾	AHKA285	AHKA355	AHKA450	
許容定格出力トルク T_{2N} ⁽³⁾	Nm	3	100	3,345	5,620	10,965
			125	3,345	5,625	10,970
			140	3,345	5,625	10,970
			175	3,345	5,625	10,970
			200	3,345	5,625	10,975
			250	3,345	5,625	10,975
			350	3,345	5,630	10,975
			500	3,345	5,350	9,050
			700	2,555	4,825	9,600
		1,000	1,650	3,250	6,785	
無負荷ランニングトルク ⁽⁵⁾	Nm	3	100~1,000	6	6	13
バックラッシュ ⁽⁶⁾	arcmin	3	100~1,000	≤ 2	≤ 2	≤ 2
ねじれ剛性	Nm/arcmin	3	100~1,000	1,275	2,500	5,100
入力回転速度 n_{in}	rpm	3	100~1,000	2,100	2,100	2,000
最大許容スラスト荷重 F_{2a} ⁽²⁾	N	3	100~1,000	39,200	101,500	143,700
最大許容曲げモーメント M_{2K} ⁽²⁾	Nm	3	100~1,000	9,230	29,100	63,300
周囲温度	°C	3	100~1,000	-10°C~+40°C		
保護等級 ⁽⁴⁾		3	100~1,000	IP65		
潤滑剤		3	100~1,000	合成グリス		
取付方向		3	100~1,000	自在		
騒音 ⁽⁵⁾	dB(A)	3	100~1,000	≤ 72	≤ 74	≤ 76

(1) 減速比 ($i=N_{in}/N_{out}$)

(2) 出力フランジ中央100rpmでの適用値です。

(3) 加速トルクが許容定格出力トルクの×1.5を超えるときはお問合せください。

(4) 軸貫通部を除く

(5) 減速比1/1,000(3段減速)、入力軸回転数3000rpmかつ無負荷にて測定した値です。

(6) バックラッシュは許容定格出力トルク T_{2N} の2%で測定した値です。

(7) ご使用モータと減速機の組合せ仕様につきまして弊社WEB選定ツールよりご確認が可能です。(登録不要)

出図できない場合は別途お問合せください。

※選定ツールでの選定はモータのトルク条件での選定となります。その他の条件につきましては、カタログの

「最適な減速機の選び方」及び仕様のご確認をお願いいたします。

AB/ABR

AF/AFR

AE/AER

AD/ADR/
ADS

P2/P2R/

PD/PDR/

PL/PLR

AT/ATB

AH/AHK

AFH/

AFHK

KH/KF

AP/APK/
APC/APCKRack
and
PinionSMART
LUBRICATION
SYSTEMSMART
LUBRICATION
CNC MACHINE

ギアイナーシャ

型式	AHKA285	AHKA355	AHKA450
$\phi^{(A)}$ (C3)			
32	10.18	10.18	-
35	15.21	15.21	15.68
38	20.7	20.7	21.69
42	22.83	22.83	23.59
48	58.45	58.45	59.3
55	-	-	86.95

(A) ϕ =減速機の入力軸直径

概算重量

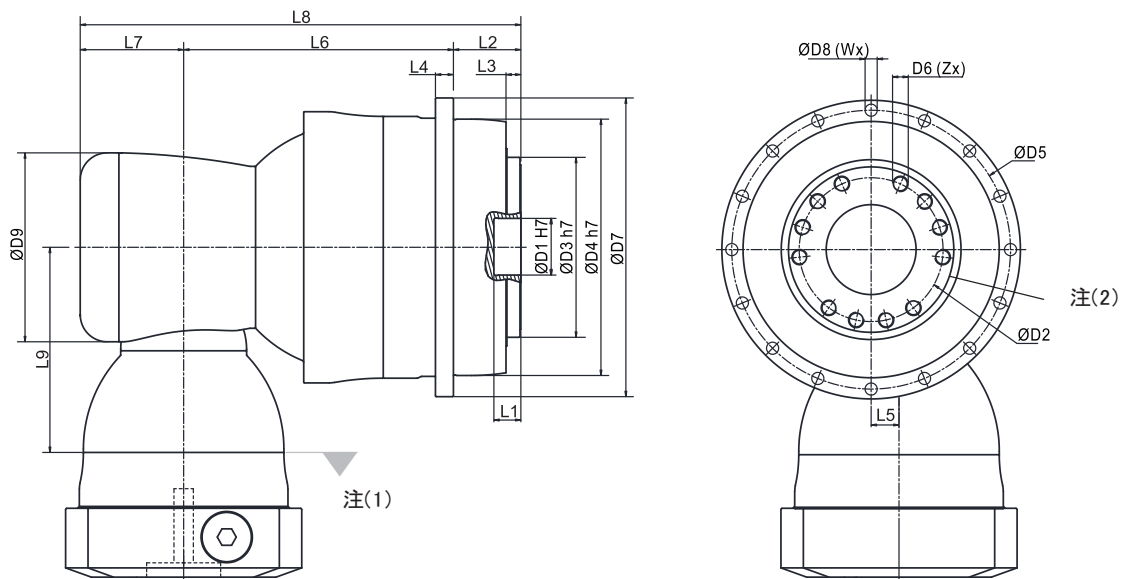
単位: kg

型式	AHKA285	AHKA355	AHKA450
3Stage	157.5	220.0	449.4

※概算重量となりますのでモータとの組み合わせによって変動致します。

AHKA シリーズ (3-Stage)

寸法 (減速比 $i=100 \sim 1,000$)



寸法	AHKA285	AHKA355	AHKA450
D1 H7	100	120	155
D2	160	200	250
D3 h7	200	250	315
D4 h7	285	355	450
D5	310	385	490
D6 x Pitch x Deep	M20x2.5Px31	M24x3Px32	M30x3.5Px40
D7	332	415	530
D8	13.5	17.5	22
D9	210	210	255
L1	16	35	24
L2	75	80	85
L3	16.5	20	20
L4	20	45	60
L5	31	31	36
L6	300	332	447.5
L7	115	115	131
L8	490	527	663.5
L9	228	228	265.5
X(角度)	24	22.5	30
Y(角度)	24	22.5	30
Z	12	16	12
U(角度)	22.5	30	30
V(角度)	22.5	30	30
W	16	12	12

1. 図面上の寸法及びモータ接合部に関する詳細な資料が必要な場合は、デザインツールにてご確認下さい。(www.apexdyna.jp)
2. フランジ面の各部寸法につきましては、AHシリーズ寸法(P127)をご参照ください。

AB/ABR

AF/AFR

AE/AER

AD/ADR/
ADSP2/P2R/
PD/PDR/
PL/PLR

AT/ATB

AH/AHK

AFH/
AFHK

KH/KF

AP/APK/
APC/APCKRack
and
PinionSMART
LUBRICATION
SYSTEMSMART
LUBRICATION
CNC MACHINE

AHKB シリーズ (3-Stage)

仕様

型式	Stage	減速比 ⁽¹⁾	AHKB090	AHKB110	AHKB140	AHKB200	AHKB255	AHKB285	AHKB355	
許容定格出力トルク $T_{2N}^{(3)}$	Nm	3	64	200	360	615	1,325	-	-	-
			84	200	360	620	1,325	-	-	-
			100	200	360	620	1,330	1,780	3,345	5,620
			125	170	310	535	1,170	1,780	3,345	5,625
			140	200	360	620	1,330	1,780	3,345	5,625
			175	170	310	535	1,170	1,780	3,345	5,625
			200	200	360	620	1,330	1,780	3,345	5,625
			250	170	310	535	1,170	1,780	3,345	5,625
			280	200	360	620	1,330	1,510	-	-
			350	170	310	535	1,170	1,775	3,345	5,630
			400	160	340	620	1,330	-	-	-
			500	170	310	535	1,170	1,780	3,000	5,500
			700	130	250	440	990	1,510	2,555	4,825
1,000	55	160	290	640	980	1,655	3,250			
無負荷ランニングトルク ⁽⁵⁾	Nm	3	64~1,000	0.2	0.2	0.3	0.4	1	1.2	1.5
バックラッシュ ⁽⁶⁾	arcmin	3	64~1,000	≤ 2	≤ 2	≤ 2	≤ 2	≤ 2	≤ 2	≤ 2
ねじれ剛性	Nm/arcmin	3	64~1,000	27	56	112	389	642	1,275	2,500
入力回転速度 n_{IN}	rpm	3	64~1,000	5,500	4,600	4,600	4,000	3,700	3,400	3,100
最大許容スラスト荷重 $F_{2a}^{(2)}$	N	3	64~1,000	2,220	4,070	8,530	17,000	26,900	39,200	101,500
最大許容曲げモーメント $M_{2K}^{(2)}$	Nm	3	64~1,000	280	480	1,310	3,530	5,920	9,230	29,100
周囲温度	°C	3	64~1,000	-10°C~+40°C						
保護等級 ⁽⁴⁾		3	64~1,000	IP65						
潤滑剤		3	64~1,000	合成グリス						
取付方向		3	64~1,000	自在						
騒音 ⁽⁵⁾	dB(A)	3	64~1,000	≤ 66	≤ 68	≤ 68	≤ 70	≤ 70	≤ 72	≤ 74

- (1) 減速比 ($i=N_{in}/N_{out}$)
 (2) 出力フランジ中央100rpmでの適用値です。
 (3) 加速トルクが許容定格出力トルクの×1.5を超えるときはお問合せください。
 (4) 軸貫通部を除く
 (5) 減速比1/1,000(3段減速)、入力軸回転数3000rpmかつ無負荷にて測定した値です。
 (6) バックラッシュは許容定格出力トルク T_{2N} の2%で測定した値です。
 (7) ご使用モータと減速機の組合せ仕様につきまして弊社WEB選定ツールよりご確認が可能です。(登録不要)
 出図できない場合は別途お問合せください。
 ※選定ツールでの選定はモータのトルク条件での選定となります。その他の条件につきましては、カタログの「最適な減速機の選び方」及び仕様のご確認をお願いいたします。

ギアイナーシャ

型式	AHKB090	AHKB110	AHKB140	AHKB200	AHKB255	AHKB285	AHKB355
$\phi^{(A)}$ (C3) 8 11 14 19 24 28 32 35 38 42 48	0.17	-	-	-	-	-	-
	0.17	0.52	-	-	-	-	-
	0.21	0.53	1.83	-	-	-	-
	-	0.68	1.83	5.6	-	-	-
	-	-	5.04	5.63	5.63	-	-
	-	-	-	7.18	7.18	-	-
	-	-	-	10.1	10.1	12.63	-
	-	-	-	15.54	15.54	17.75	17.35
	-	-	-	21.32	21.32	23.26	23.61
	-	-	-	-	23.2	25.4	25.5
	-	-	-	-	56.07	61.02	61.22

(A) ϕ = 減速機の入力軸直径

概算重量

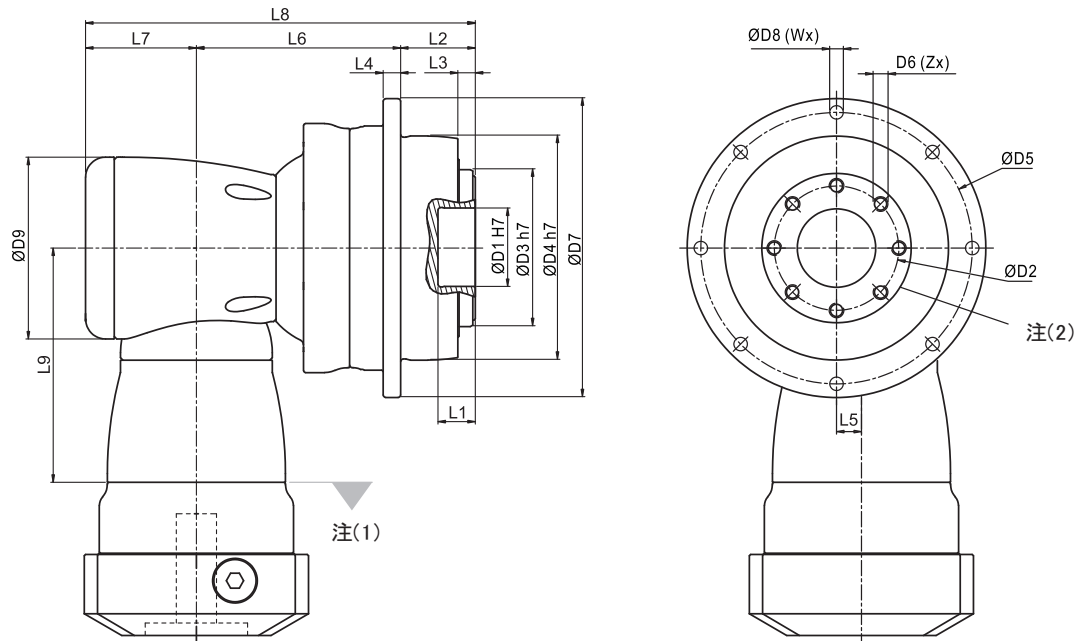
単位 : kg

型式	AHKB090	AHKB110	AHKB140	AHKB200	AHKB255	AHKB285	AHKB355
3Stage	8.5	15.5	31.7	79.3	100.5	162.2	285.1

※概算重量となりますのでモータとの組み合わせによって変動致します。

AHKB シリーズ (3-Stage)

寸法 (減速比 $i=64 \sim 1,000$)



寸法		AHKB090	AHKB110	AHKB140	AHKB200	AHKB255	AHKB285	AHKB355
D1	H7	31.5	40	50	80	100	100	120
D2		50	63	80	125	140	160	200
D3	h7	63	80	100	160	180	200	250
D4	h7	90	110	140	200	255	285	355
D5		109	135	168	233	280	310	385
D6 x Pitch x Deep		M6x1Px10	M6x1Px11	M8x1.25Px15	M10x1.5Px20	M16x2Px25	M20x2.5Px31	M24x3Px32
D7		120	147	180	249.5	302	332	415
D8		5.5	5.5	6.6	9	13.5	13.5	17.5
D9		94	116	163	210	210	255	300
L1		15	15	15	16	16	16	35
L2		30	29	38	50	66	75	80
L3		7	7	7.5	8.5	13.5	16.5	20
L4		7	8	10	12	18	20	45
L5		13	17	25	31	31	36	43
L6		90.5	114	147.5	175	191.5	249.5	290
L7		53	68.3	89	115	115	131	165
L8		173.5	211.3	274.5	340	372.5	455.5	535
L9		114.5	129	173.5	228	228	265.5	294.5
X(角度)		45	22.5	30	30	24	24	22.5
Y(角度)		45	22.5	30	30	24	24	22.5
Z		8	12	12	12	12	12	16
U(角度)		45	45	30	30	22.5	22.5	30
V(角度)		45	45	30	30	22.5	22.5	30
W		8	8	12	12	16	16	12

1. 図面上の寸法及びモータ接合部に関する詳細な資料が必要な場合は、デザインツールにてご確認下さい。(www.apexdyna.jp)

2. フランジ面の各部寸法につきましては、AHシリーズ寸法(P127)をご参照ください。

AB/ABR

AF/AFR

AE/AER

AD/ADR/
ADSP2/P2R/
PD/PDR/
PL/PLR

AT/ATB

AH/AHK

AFH/
AFHK

KH/KF

AP/APK/
APC/APCKRack
and
PinionSMART
LUBRICATION
SYSTEMSMART
LUBRICATION
CNC MACHINE

AHK シリーズ (4-Stage)

仕様

型式		Stage	減速比 ⁽¹⁾	AHK285	AHK355	AHK450
許容定格出力トルク T_{2N} ⁽³⁾	Nm	4	1,225	3,350	5,630	10,980
			1,400	3,350	5,630	10,980
			1,750	3,350	5,630	10,980
			2,000	3,350	5,630	10,980
			2,800	2,555	4,825	9,600
			3,500	3,350	5,630	10,980
			5,000	3,350	5,350	9,050
			7,000	2,625	4,960	10,115
			10,000	1,975	3,870	8,325
無負荷ランニングトルク ⁽⁵⁾	Nm	4	1,225~10,000	0.4	0.4	1
バックラッシュ ⁽⁶⁾	arcmin	4	1,225~10,000	≤ 2	≤ 2	≤ 2
ねじれ剛性	Nm/arcmin	4	1,225~10,000	1,275	2,500	5,100
入力回転速度 n_{IN}	rpm	4	1,225~10,000	3,700	3,700	3,400
最大許容スラスト荷重 F_{2a} ⁽²⁾	N	4	1,225~10,000	39,200	101,500	143,700
最大許容曲げモーメント M_{2K} ⁽²⁾	Nm	4	1,225~10,000	9,230	29,100	63,300
周囲温度	°C	4	1,225~10,000	-10°C~+40°C		
保護等級 ⁽⁴⁾		4	1,225~10,000	IP65		
潤滑剤		4	1,225~10,000	合成グリス		
取付方向		4	1,225~10,000	自在		
騒音 ⁽⁷⁾	dB(A)	4	1,225~10,000	≤ 72	≤ 74	≤ 76

(1) 減速比 ($i=N_o/N_{in}$)

(2) 出力フランジ中央100rpmでの適用値です。

(3) 加速トルクが許容定格出力トルクの×1.5を超えるときはお問合せください。

(4) 軸貫通部を除く

(5) 減速比1/10,000(4段減速)、入力軸回転数3000rpmかつ無負荷にて測定した値です。

(6) バックラッシュは許容定格出力トルク T_{2N} の2%で測定した値です。

(7) ご使用モータと減速機の組合せ仕様につきまして弊社WEB選定ツールよりご確認が可能です。(登録不要)

出図できない場合は別途お問合せください。

※選定ツールでの選定はモータのトルク条件での選定となります。その他の条件につきましては、カタログの「最適な減速機の選び方」及び仕様のご確認をお願いいたします。

ギアイナーシャ

型式		AHK285	AHK355	AHK450
$\phi^{(A)}$ (C3)	kg·cm ²	24	5.63	-
		28	7.18	-
		32	10.1	12.63
		35	15.54	17.75
		38	21.32	23.26

(A) ϕ = 減速機の入力軸直径

概算重量

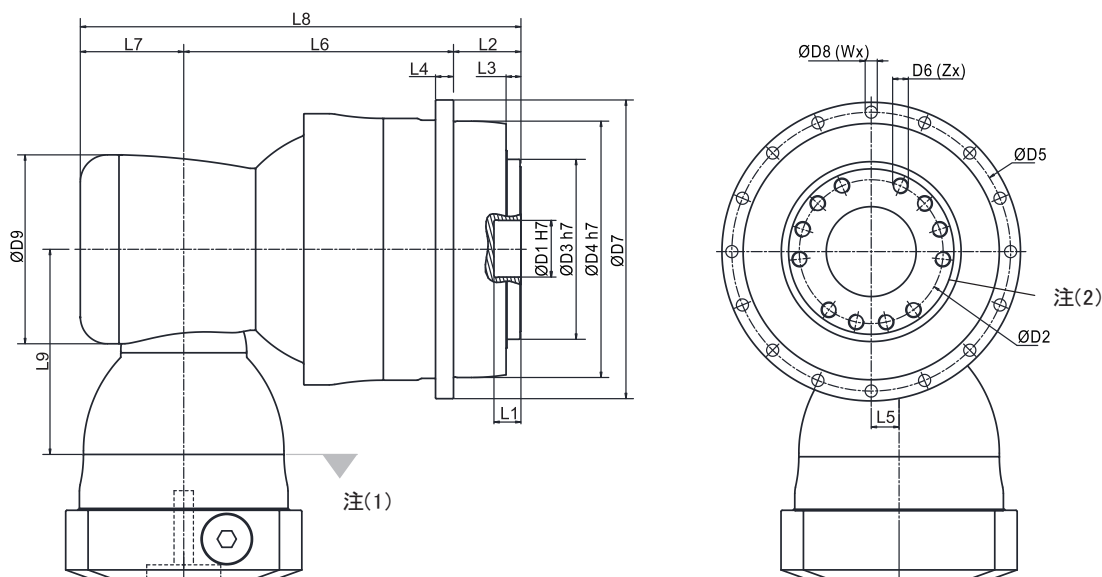
単位: kg

型式	AHK285	AHK355	AHK450
4Stage	162.2	260.0	463.5

※概算重量となりますのでモータとの組み合わせによって変動致します。

AHK シリーズ (4-Stage)

寸法 (減速比 $i=1,225 \sim 10,000$)



寸法	AHK285	AHK355	AHK450
D1 H7	100	120	155
D2	160	200	250
D3 h7	200	250	315
D4 h7	285	355	450
D5	310	385	490
D6 x Pitch x Deep	M20x2.5Px31	M24x3Px32	M30x3.5Px40
D7	332	415	530
D8	13.5	17.5	22
D9	210	210	255
L1	16	35	24
L2	75	80	85
L3	16.5	20	20
L4	20	45	60
L5	31	31	36
L6	300	332	447.5
L7	115	115	131
L8	490	527	663.5
L9	228	228	265.5
X(角度)	24	22.5	30
Y(角度)	24	22.5	30
Z	12	16	12
U(角度)	22.5	30	30
V(角度)	22.5	30	30
W	16	12	12

1. 図面上の寸法及びモータ接合部に関する詳細な資料が必要な場合は、デザインツールにてご確認下さい。(www.apexdyna.jp)
2. フランジ面の各部寸法につきましては、AHシリーズ寸法(P127)をご参照ください。

AB/ABR

AF/AFR

AE/AER

AD/ADR/
ADSP2/P2R/
PD/PDR/
PL/PLR

AT/ATB

AH/AHK

AFH/
AFHK

KH/KF

AP/APK/
APC/APCKRack
and
PinionSMART
LUBRICATION
SYSTEMSMART
LUBRICATION
CNC MACHINE

AHKC シリーズ

仕様

型式		Stage	減速比 ⁽¹⁾	AHKC064	AHKC090	AHKC110	AHKC140	AHKC200	AHKC255	AHKC285	AHKC355	AHKC450
許容定格出力トルク T_{2N} ⁽³⁾	Nm	2	4	95	195	355	605	1,300	-	-	-	-
			5	80	165	305	525	1,150	1,755	3,305	-	-
			7	60	130	250	440	985	1,500	2,535	-	-
			8	95	195	360	610	1,315	-	-	-	-
			10	80	165	310	530	1,160	1,765	3,325	-	-
		3	21	-	165	310	535	1,165	1,510	3,335	5,600	10,930
			31	-	130	250	440	990	1,775	2,550	4,815	9,580
			46	-	55	160	295	665	1,015	1,715	3,380	7,055
			61	-	130	250	440	990	1,775	2,550	4,820	9,590
			91	-	55	160	295	660	1,000	1,690	3,330	6,950
無負荷ランニングトルク ⁽⁵⁾	Nm	2	4~10	2	2.5	5.8	12	25	48	95	-	-
		3	21~91	1	1.5	2.5	4	9	18.5	35	75	148
バックラッシュ ⁽⁶⁾	arcmin	2	4~10	≤ 3	≤ 2	≤ 2	≤ 2	≤ 2	≤ 2	≤ 2	-	-
		3	21~91	-	≤ 2	≤ 2	≤ 2	≤ 2	≤ 2	≤ 2	≤ 2	≤ 2
ねじれ剛性	Nm/arcmin	2,3	4~91	12	27	56	112	389	642	1,275	2,500	5,100
入力回転速度 n_{IN}	rpm	2	4~10	5,000	3,600	3,000	2,300	1,800	1,500	1,100	-	-
		3	21~91	-	4,600	4,000	3,000	2,300	1,800	1,500	1,500	1,100
最大許容スラスト荷重 F_{2a} ⁽²⁾	N	2,3	4~91	1,690	2,220	4,070	8,530	17,000	26,900	39,200	101,500	143,700
最大許容曲げモーメント M_{2k} ⁽²⁾	Nm	2,3	4~91	120	280	480	1,310	3,530	5,920	9,230	29,100	63,300
周囲温度	°C	2,3	4~91	-10°C~+40°C								
保護等級 ⁽⁴⁾		2,3	4~91	IP65								
潤滑剤		2,3	4~91	合成グリス								
取付方向		2,3	4~91	自在								
騒音 ⁽⁷⁾	dB(A)	2	4~10	≤ 68	≤ 68	≤ 68	≤ 70	≤ 70	≤ 72	≤ 74	-	-
		3	21~91	-	≤ 68	≤ 68	≤ 70	≤ 70	≤ 72	≤ 74	≤ 74	≤ 76

(1) 減速比 ($i=N_m/N_{in}$)

(2) 出力フランジ中央100rpmでの適用値です。

(3) 加速トルクが許容定格出力トルクの×1.5を超えるときはお問合せください。

(4) 軸貫通部を除く

(5) 減速比1/10(2段減速)、1/91(3段減速)、入力軸回転数3000rpmかつ無負荷にて測定した値です。

(6) バックラッシュは許容定格出力トルク T_{2N} の2%で測定した値です。

(7) ご使用モータと減速機の組合せ仕様につきまして弊社WEB選定ツールよりご確認が可能です。(登録不要) 出図できない場合は別途お問合せください。

※選定ツールでの選定はモータのトルク条件での選定となります。その他の条件につきましては、カタログの「最適な減速機の選び方」及び仕様のご確認をお願いいたします。

ギアイナーシャ (減速比 $i=4 \sim 10/21 \sim 91$)

型式		AHKC064	AHKC090	AHKC110	AHKC140	AHKC200	AHKC255	AHKC285	AHKC355	AHKC450					
AFH/ AFHK	$\phi^{(A)}$ (C3)	2-st.	2-st.	3-st.	2-st.	3-st.	2-st.	3-st.	2-st.	3-st.					
	8	0.1	-	0.1	-	-	-	-	-	-					
KH/KF	kg.cm ²	11	0.17	0.52	0.17	-	-	-	-	-	-				
		14	0.21	0.52	0.21	-	0.52	-	-	-	-				
		19	0.62	1.69	0.62	1.71	1.69	-	1.71	-	-	-			
		24	-	4.89	-	5.05	4.89	6.92	5.05	-	6.92	-	-		
		28	-	-	-	6.55	-	6.98	6.55	-	6.98	-	-		
		32	-	-	-	9.47	-	10.18	9.47	10.18	10.18	-	10.18		
		35	-	-	-	14.91	-	15.21	14.91	15.21	15.68	15.21	23.46	15.68	
AP/APK/ APC/APCK	38	-	-	-	20.69	-	20.7	20.69	20.7	21.69	23.46	21.69	-		
Rack and Pinion	42	-	-	-	-	-	22.83	22.83	22.83	23.59	22.83	23.59	23.59	25.28	
	48	-	-	-	-	-	58.45	-	58.45	58.45	59.3	58.45	61.61	59.3	59.3
	55	-	-	-	-	-	-	-	-	86.95	-	89.67	-	86.95	89.67
	60	-	-	-	-	-	-	-	-	-	112.49	-	-	-	112.49

(A) ϕ =減速機の入力軸直径

概算重量

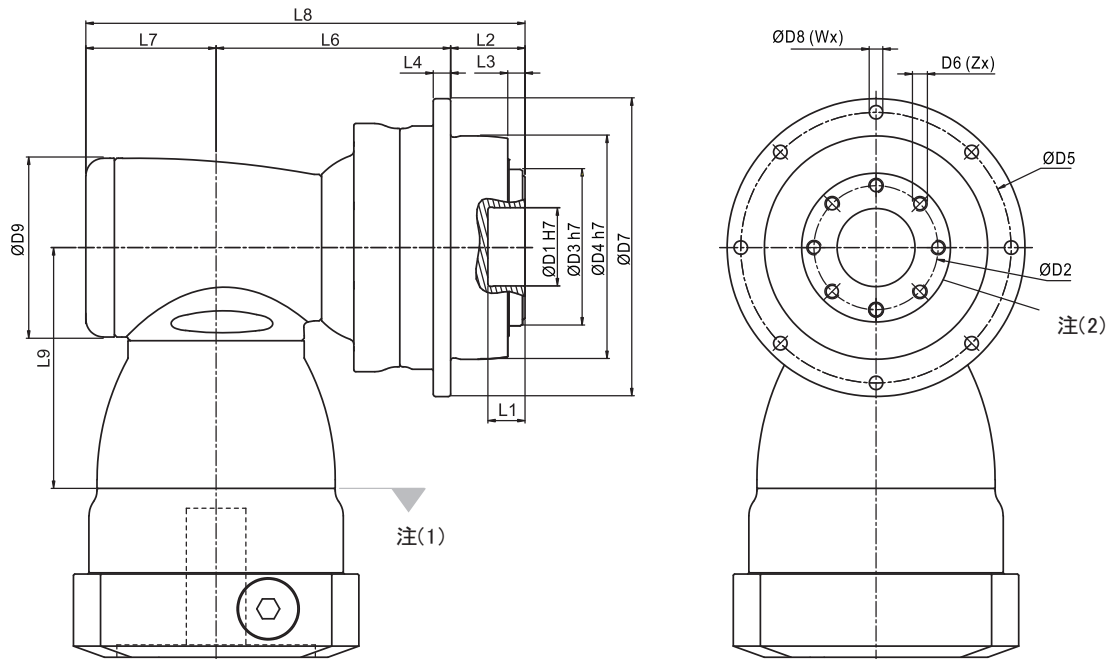
単位: kg

型式	AHKC064	AHKC090	AHKC110	AHKC140	AHKC200	AHKC255	AHKC285	AHKC355	AHKC450
2Stage	3.9	9.9	19.9	41.3	59.4	95.8	157.4	-	-
3Stage	-	6.2	11.7	22.0	52.9	92.7	142.0	225.9	460.9

※概算重量となりますのでモータとの組み合わせによって変動致します。

AHKC シリーズ

寸法 (減速比 $i=4 \sim 10/21 \sim 91$)



寸法	AHKC064		AHKC090		AHKC110		AHKC140		AHKC200		AHKC255		AHKC285		AHKC355		AHKC450	
	2-st.	3-st.	2-st.	3-st.	2-st.	3-st.	2-st.	3-st.	2-st.	3-st.	2-st.	3-st.	2-st.	3-st.	3-st.	3-st.	3-st.	3-st.
D1 H7	20		31.5		40		50		80		100		100		120		155	
D2	31.5		50		63		80		125		140		160		200		250	
D3 h7	40		63		80		100		160		180		200		250		315	
D4 h7	64		90		110		140		200		255		285		355		450	
D5	79		109		135		168		233		280		310		385		490	
D6 x Pitch x Deep	M5x0.8Px8		M6x1Px10		M6x1Px11		M8x1.25Px15		M10x1.5Px20		M16x2Px25		M20x2.5Px31		M24x3Px32		M30x3.5Px40	
D7	88		120		147		180		249.5		302		332		415		530	
D8	4.5		5.5		5.5		6.6		9		13.5		13.5		17.5		22	
D9	64	92	64	116	92	156	116	156	156	195	156	240	195	195	240		240	
L1	8		15		15		15		16		16		16		35		24	
L2	19.5		30		29		38		50		66		75		80		85	
L3	4		7		7		7.5		8.5		13.5		16.5		20		20	
L4	5		7		8		10		12		18		20		45		60	
L6	92	100.5	121.5	124.5	142	175.5	174.5	185	244.5	199	264.5	265.5	307.5	339.5	463.5			
L7	46.5	61.5	46.5	76	61.5	97.5	76	97.5	97.5	105.5	97.5	141	105.5	105.5	141			
L8	158	192	198	229.5	232.5	311	288.5	332.5	392	370.5	428	481.5	488	525	689.5			
L9	81.5	113.5	81.5	147.5	113.5	196.5	147.5	196.5	196.5	229	196.5	260	229	229	260			
X(角度)	45		45		22.5		30		30		24		24		22.5		30	
Y(角度)	45		45		22.5		30		30		24		24		22.5		30	
Z	8		8		12		12		12		12		12		16		12	
U(角度)	45		45		45		30		30		22.5		22.5		30		30	
V(角度)	45		45		45		30		30		22.5		22.5		30		30	
W	8		8		8		12		12		16		16		12		12	

1. 図面上の寸法及びモータ接合部に関する詳細な資料が必要な場合は、デザインツールにてご確認下さい。(www.apexdyna.jp)
2. フランジ面の各部寸法につきましては、AHシリーズ寸法(P127)をご参照ください。

AB/ABR

AF/AFR

AE/AER

AD/ADR/
ADSP2/P2R/
PD/PDR/
PL/PLR

AT/ATB

AH/AHK

AFH/
AFHK

KH/KF

AP/APK/
APC/APCKRack
and
PinionSMART
LUBRICATION
SYSTEMSMART
LUBRICATION
CNC MACHINE