

モータ取り付け説明書

1

モータと減速機のサイズを再度確認する。
取付面(モータ締結部分)をきれいにする。
(※モータ出力軸及び減速機入力軸の脱脂処理を行う)

2

アダプターのプラグを取り外す。
セットカラーを回して、プラグの穴とボルトヘッドを合わせる。

3

モータがキータイプの場合、
キーを取り外す。

4

モータシャフトのサイズを確認し、必要であれば
ブッシングを取り付ける。

正しい取り付け方法

モータのシャフトに平らな面がある場合、
インプットハブの3つの隙間は図に示す
位置になるようにする。セットカラーを
締めるボルトは、平らな面に垂直にする。

5

マウンティングボルト(ワッシャーを含む)を、規定値の5%でトルク
レンチを使い、1~4の順番で締める。(トルク表 Table1 参照)

6

トルクレンチを使い、規定値のトルクでセットカラーのボルトを
締める。(トルク表 Table2 参照)

7

トルクレンチを使い、規定値のトルクで1~4の順番でマウン
ティングボルトを締める。(トルク表 Table1 参照)

8

プラグを取り付ける。

モータ取り付け説明書

AHシリーズ

Table 1 モータマウンティング トルク表

ボルトサイズ	フラット幅	強度8.8トルク数値		強度10.9トルク数値	
	[mm]	[Nm]	[In-lbs]	[Nm]	[In-lbs]
M3 x 0.5P	2.5	1.3	12	1.8	16
M4 x 0.7P	3	3	27	4.1	37
M5 x 0.8P	4	6.1	55	8.2	73
M6 x 1P	5	11	98	14	124
M8 x 1.25P	6	25	222	34	302
M10 x 1.5P	8	49	434	67	594
M12 x 1.75P	10	85	753	116	1028
M14 x 2P	12	137	1214	186	1648
M16 x 2P	14	210	1860	286	2534

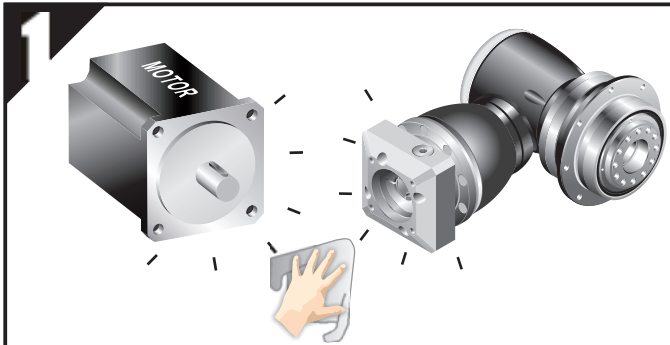
Table 2 セットカラーボルト トルク表

ギアボックス サイズ	φ (C3)	8	11	14	19	24	28	32	35	38	42	48	55	60
AH064	1stage	-	M5	M5	M6	-	-	-	-	-	-	-	-	-
	2stage	M5	M5	M5	-	-	-	-	-	-	-	-	-	-
AH090	1stage	-	-	M6	M6	M10	-	-	-	-	-	-	-	-
	2stage	-	M5	M5	M6	-	-	-	-	-	-	-	-	-
AH110	1stage	-	-	-	M8	M10	M10	M10	M12	M12	-	-	-	-
	2stage	-	-	M6	M6	M10	-	-	-	-	-	-	-	-
AH140	1stage	-	-	-	-	M10	M10	M10	M12	M12	M12	M16	-	-
	2stage	-	-	-	M8	M10	M10	M10	M12	M12	-	-	-	-
AH200	1stage	-	-	-	-	-	-	M10	M12	M12	M12	M16	-	-
	2stage	-	-	-	-	M10	M10	M10	M12	M12	M12	M16	-	-
AH255	1stage	-	-	-	-	-	-	-	M12	M12	M12	M16	M16	-
	2stage	-	-	-	-	-	-	M10	M12	M12	M12	M16	-	-
AH285	1stage	-	-	-	-	-	-	-	M12	M12	M12	M16	M16	M16
	2stage	-	-	-	-	-	-	-	M12	M12	M12	M16	-	-
AH355	2stage	-	-	-	-	-	-	-	-	M12	M12	M16	M16	-
AH450	2stage	-	-	-	-	-	-	-	-	-	M12	M16	M16	M16

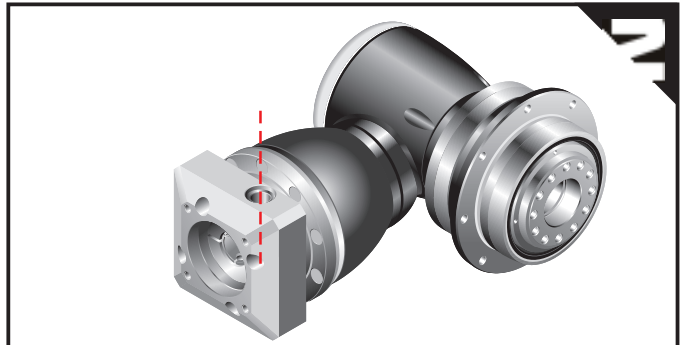
ボルトサイズ	[mm]	M5 x 0.8P	M6 x 1P	M8 x 1.25P	M10 x 1.5P	M12 x 1.75P	M16 x 2P
フラット幅	[mm]	4	5	6	8	10	14
トルク数値	[Nm]	9.8	17	41	80	139	343
	[In-lbs]	87	151	364	709	1232	3038

※ホールディングトルク数値は、上記数値を最小値とし、最大値は上記数値の120%以下としてください。

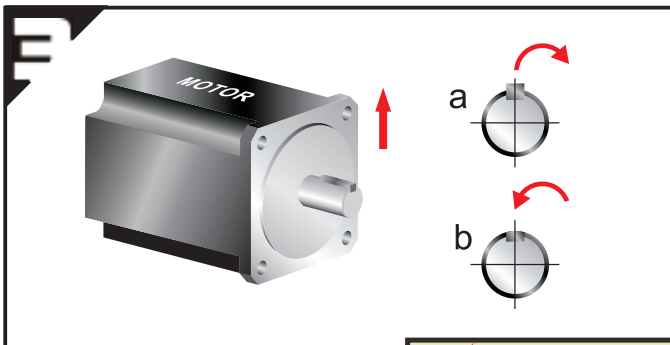
モータ取り付け説明書



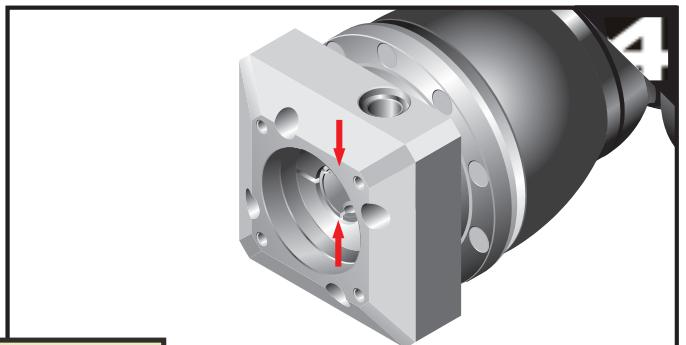
1 モータと減速機のサイズを再度確認する。
取付面(モータ締結部分)をきれいにする。
(※モータ出力軸及び減速機入力軸の脱脂処理を行う)



2 アダプターのプラグを取り外す。
セットカラーを回して、プラグの穴とボルトヘッドを合わせる。

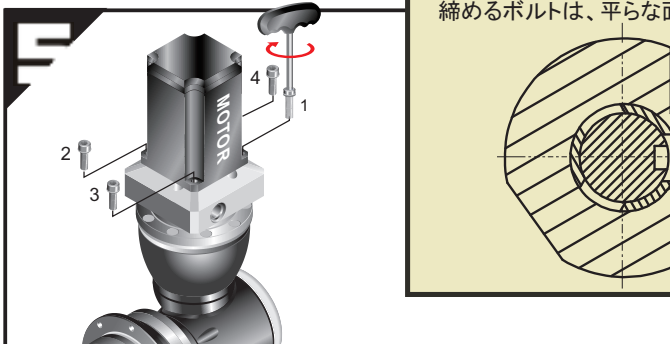


3 モータがキータイプの場合、
キーを取り外す。

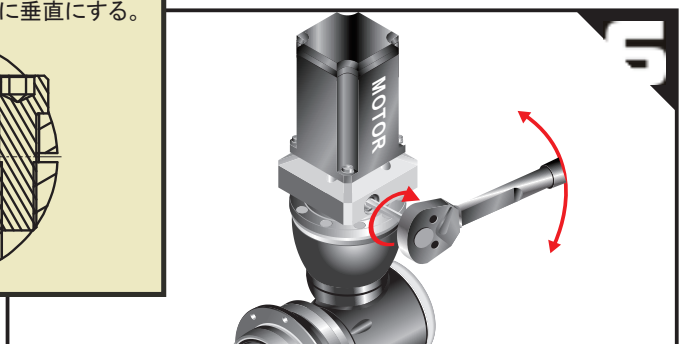


4 モータシャフトのサイズを確認し、必要であれば
ブッシングを取り付ける。

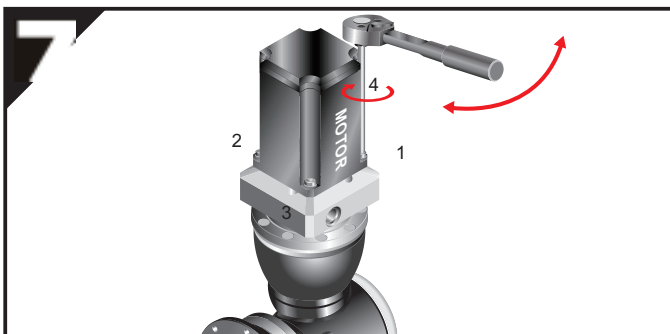
正しい取り付け方法
モータのシャフトに平らな面がある場合、
インプットハブの3つの隙間は図に示す
位置になるようにする。セットカラーを
締めるボルトは、平らな面に垂直にする。



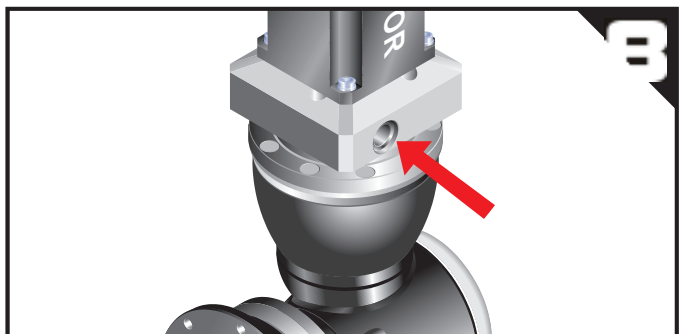
5 マウンティングボルト(ワッシャーを含む)を、規定値の5%でトルク
レンチを使い、1~4の順番で締める。(トルク表 Table1 参照)



6 トルクレンチを使い、規定値のトルクでセットカラーのボルトを
締める。(トルク表 Table2 参照)



7 トルクレンチを使い、規定値のトルクで1~4の順番でマウン
ティングボルトを締める。(トルク表 Table1 参照)



8 プラグを取り付ける。

モータ取り付け説明書

AHKシリーズ

モータ取り付け説明書

Table 1 モータマウンティング トルク表

ボルトサイズ	フラット幅	強度8.8トルク数値		強度10.9トルク数値	
	[mm]	[Nm]	[In-lbs]	[Nm]	[In-lbs]
M3 x 0.5P	2.5	1.3	12	1.8	16
M4 x 0.7P	3	3	27	4.1	37
M5 x 0.8P	4	6.1	55	8.2	73
M6 x 1P	5	11	98	14	124
M8 x 1.25P	6	25	222	34	302
M10 x 1.5P	8	49	434	67	594
M12 x 1.75P	10	85	753	116	1028
M14 x 2P	12	137	1214	186	1648
M16 x 2P	14	210	1860	286	2534

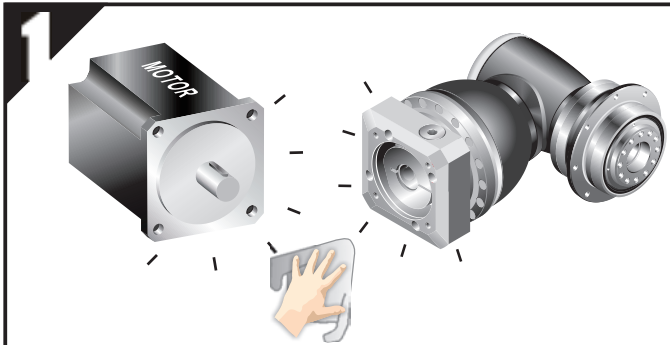
Table 2 セットカラーボルト トルク表

ギアボックス サイズ	φ(C3)	8	11	14	19	24	28	32	35	38	42	48	55
AHK064	2stage	M5	M5	M5	-	-	-	-	-	-	-	-	-
AHK090		-	M5	M6	M6	-	-	-	-	-	-	-	-
AHK110		-	-	M6	M8	M10	-	-	-	-	-	-	-
AHK140		-	-	-	M8	M10	M10	M10	M12	M12	-	-	-
AHK200		-	-	-	-	M10	M10	M10	M12	M12	M12	M16	-
AHK255		-	-	-	-	-	-	M10	M12	M12	M12	M16	-
AHK285		-	-	-	-	-	-	-	M12	M12	M12	M16	-
AHK355		-	-	-	-	-	-	-	-	M12	M12	M16	M16
AHKA285	3stage	-	-	-	-	-	-	M10	M12	M12	M12	M16	-
AHKA355		-	-	-	-	-	-	M10	M12	M12	M12	M16	-
AHKA450		-	-	-	-	-	-	-	M12	M12	M12	M16	M16
AHKB090	3stage	M5	M5	M5	-	-	-	-	-	-	-	-	-
AHKB110		-	M6	M6	M6	-	-	-	-	-	-	-	-
AHKB140		-	-	M8	M8	M10	-	-	-	-	-	-	-
AHKB200		-	-	-	M10	M10	M10	M10	M12	M12	-	-	-
AHKB255		-	-	-	-	M10	M10	M10	M12	M12	M12	M16	-
AHKB285		-	-	-	-	-	-	M10	M12	M12	M12	M16	-
AHKB355		-	-	-	-	-	-	-	M12	M12	M12	M16	-
AHK285	4stage	-	-	-	-	M10	M10	M10	M12	M12	-	-	-
AHK355		-	-	-	-	M10	M10	M10	M12	M12	-	-	-
AHK450		-	-	-	-	-	-	M10	M12	M12	-	-	-

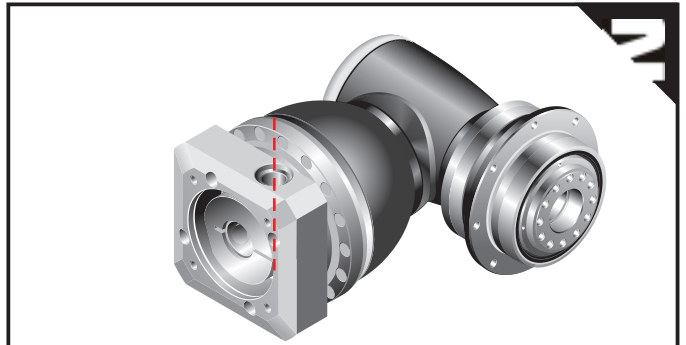
ボルトサイズ	[mm]	M5 x 0.8P	M6 x 1P	M8 x 1.25P	M10 x 1.5P	M12 x 1.75P	M16 x 2P
フラット幅	[mm]	4	5	6	8	10	14
トルク数値	[Nm]	9.8	17	41	80	139	343
	[In-lbs]	87	151	364	709	1232	3038

※ホールディングトルク数値は、上記数値を最小値とし、最大値は上記数値の120%以下としてください。

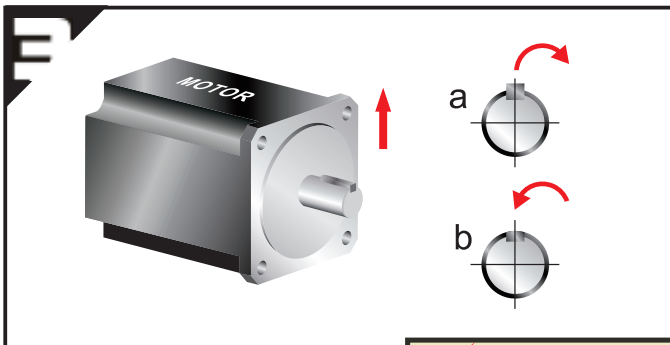
モータ取り付け説明書



1 モータと減速機のサイズを再度確認する。
取付面(モータ締結部分)をきれいにする。
(※モータ出力軸及び減速機入力軸の脱脂処理を行う)

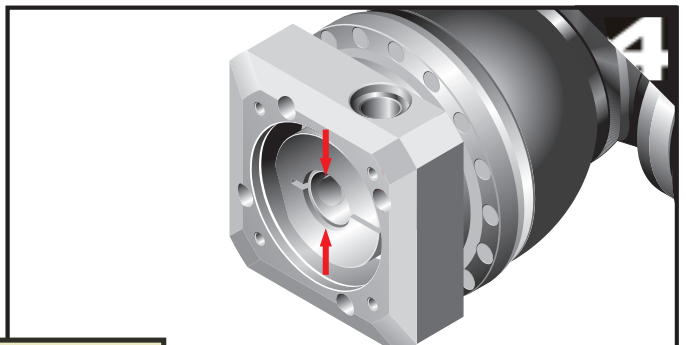
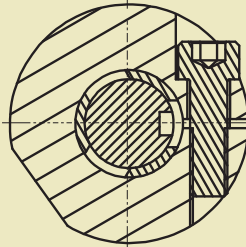


2 アダプターのプラグを取り外す。
セットカラーを回して、プラグの穴とボルトヘッドを合わせる。

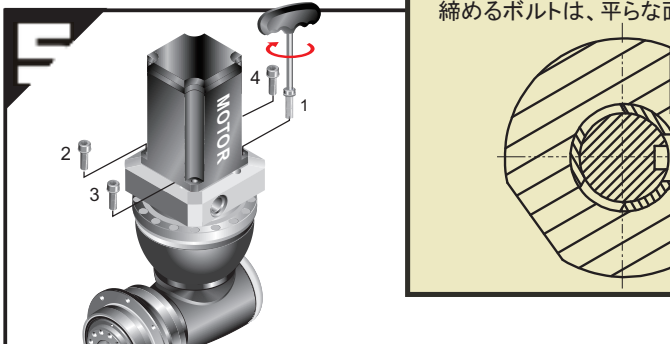


3 モータがキータイプの場合、
キーを取り外す。

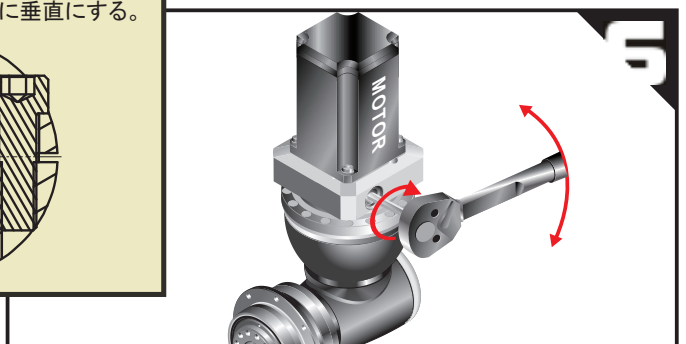
正しい取り付け方法
モータのシャフトに平らな面がある場合、
インプットハブの3つの隙間は図に示す
位置になるようにする。セットカラーを
締めるボルトは、平らな面に垂直にする。



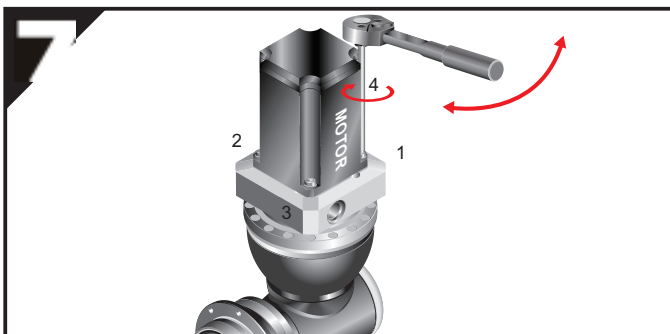
4 モータシャフトのサイズを確認し、必要であれば
ブッシングを取り付ける。



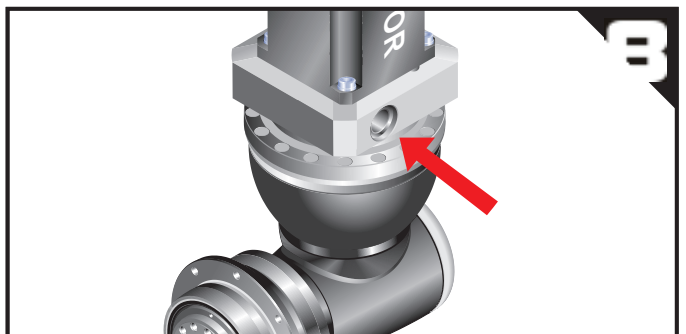
5 マウンティングボルト(ワッシャーを含む)を、規定値の5%でトルク
レンチを使い、1~4の順番で締める。(トルク表 Table1 参照)



6 トルクレンチを使い、規定値のトルクでセットカラーのボルトを
締める。(トルク表 Table2 参照)



7 トルクレンチを使い、規定値のトルクで1~4の順番でマウン
ティングボルトを締める。(トルク表 Table1 参照)



8 プラグを取り付ける。

モータ取り付け説明書

AHKCシリーズ

Table 1 モータマウンティング トルク表

ボルトサイズ	フラット幅	強度8.8トルク数値		強度10.9トルク数値	
	[mm]	[Nm]	[In-lbs]	[Nm]	[In-lbs]
M3 x 0.5P	2.5	1.3	12	1.8	16
M4 x 0.7P	3	3	27	4.1	37
M5 x 0.8P	4	6.1	55	8.2	73
M6 x 1P	5	11	98	14	124
M8 x 1.25P	6	25	222	34	302
M10 x 1.5P	8	49	434	67	594
M12 x 1.75P	10	85	753	116	1028
M14 x 2P	12	137	1214	186	1648
M16 x 2P	14	210	1860	286	2534

Table 2 セットカラーボルト トルク表

ギアボックス サイズ	φ (C3)	8	11	14	19	24	28	32	35	38	42	48	55	60
AHKC064	2stage	M5	M5	M5	M6	-	-	-	-	-	-	-	-	-
AHKC090	2stage	-	M6	M6	M8	M10	-	-	-	-	-	-	-	-
	3stage	M5	M5	M5	M6	-	-	-	-	-	-	-	-	-
AHKC110	2stage	-	-	-	M8	M10	M10	M10	M12	M12	-	-	-	-
	3stage	-	-	M6	M8	M10	-	-	-	-	-	-	-	-
AHKC140	2stage	-	-	-	-	M10	M10	M10	M12	M12	M12	M16	-	-
	3stage	-	-	-	M8	M10	M10	M10	M12	M12	-	-	-	-
AHKC200	2stage	-	-	-	-	-	-	M10	M12	M12	M12	M16	-	-
	3stage	-	-	-	-	M10	M10	M10	M12	M12	M12	M16	-	-
AHKC255	2stage	-	-	-	-	-	-	-	M12	M12	M12	M16	M16	-
	3stage	-	-	-	-	-	-	M10	M12	M12	M12	M16	-	-
AHKC285	2stage	-	-	-	-	-	-	-	M12	M12	M12	M16	M16	M16
	3stage	-	-	-	-	-	-	-	M12	M12	M12	M16	-	-
AHKC355	3stage	-	-	-	-	-	-	-	-	M12	M12	M16	M16	-
AHKC450	3stage	-	-	-	-	-	-	-	-	-	M12	M16	M16	M16

ボルトサイズ	[mm]	M5 x 0.8P	M6 x 1P	M8 x 1.25P	M10 x 1.5P	M12 x 1.75P	M16 x 2P
フラット幅	[mm]	4	5	6	8	10	14
トルク数値	[Nm]	9.8	17	41	80	139	343
	[In-lbs]	87	151	364	709	1232	3038

※ホールディングトルク数値は、上記数値を最小値とし、最大値は上記数値の120%以下としてください。