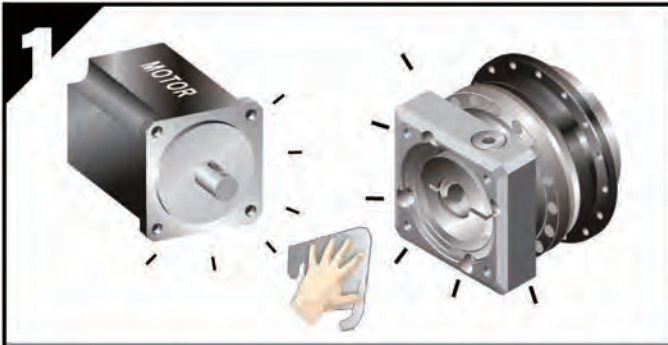
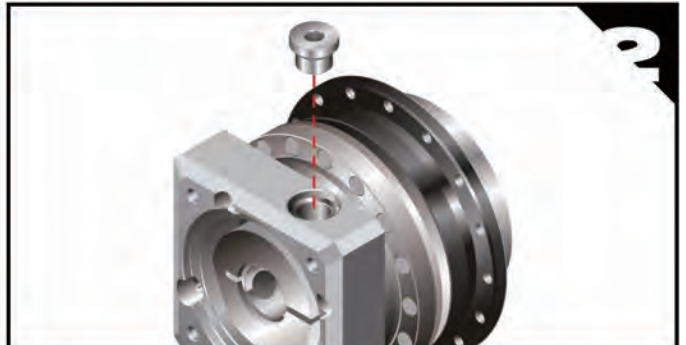


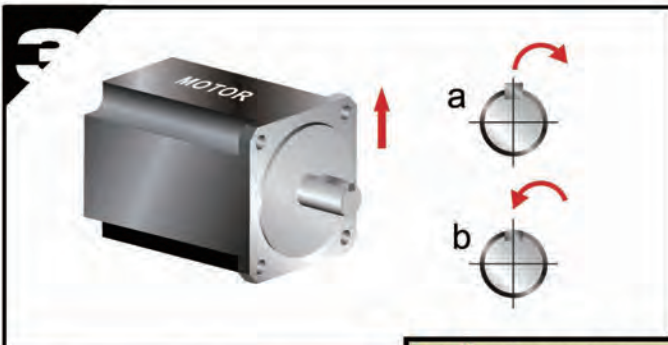
モータ取り付け説明書



1
モータと減速機のサイズを再度確認する。
取付面(モータ締結部分)をきれいにする。
(※モータ出力軸及び減速機入力軸の脱脂処理を行う)



2
アダプタのプラグを取り外す。
セットカラーを回して、プラグの穴とボルトヘッドを合わせる。



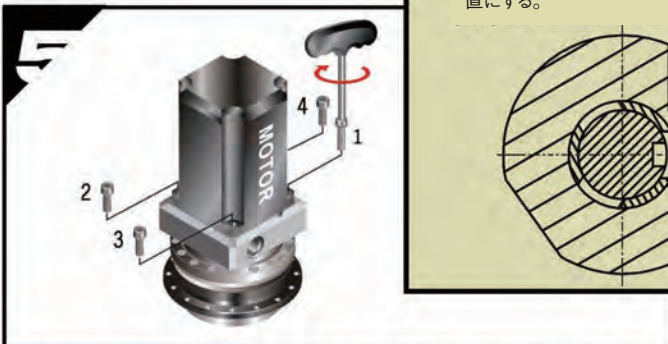
3
モータがキータイプの場合、
キーを取り外す。

正しい取り付け方法

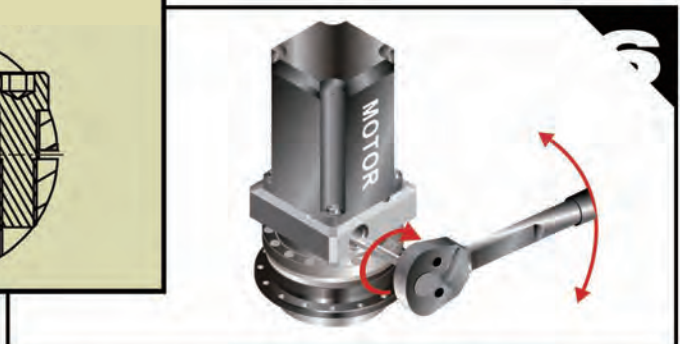
モータシャフトに平らな面がある場合、インプットハブの3つの隙間は図に示す位置になるようにする。セットカラーを締めるボルトは、平らな面に垂直にする。



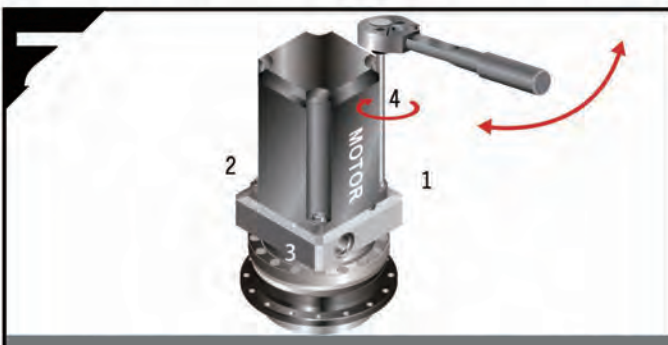
4
モータシャフトのサイズを確認し、必要であれば
ブッシングを取り付ける。



5
マウンティングボルト(ワッシャーを含む)を規定値の5%でトルク
レンチを使い、1~4の順番で締める。(トルク表 Table1 参照)



6
トルクレンチを使い、規定値のトルクでセットカラーのボルトを
締める。(トルク表 Table2 参照)



7
トルクレンチを使い、規定値のトルクで1~4の順番でマウン
ティングボルトを締める。(トルク表 Table1 参照)



8
プラグを取り付ける

モータ取り付け説明書

AP/APCシリーズ

付属品	取付方法
-----	------



トルクレンチを使い減速機と固定ネジを規定値のトルクで組み付ける。(トルク表 Table2 参照)
カービックは振れの小さな最適な回転速度に調整できます。

Table 1

モータマウンティング トルク表

ボルトサイズ	フラット幅	強度8.8トルク値		強度10.9トルク値	
	[mm]	[Nm]	[In-lbs]	[Nm]	[In-lbs]
M3 x 0.5P	2.5	1.3	12	1.8	16
M4 x 0.7P	3	3	27	4.1	37
M5 x 0.8P	4	6.1	55	8.2	73
M6 x 1P	5	11	98	14	124
M8 x 1.25P	6	25	222	34	302
M10 x 1.5P	8	49	434	67	594
M12 x 1.75P	10	85	753	116	1,028
M14 x 2P	12	137	1,214	186	1,648
M16 x 2P	14	210	1,860	286	2,534

Table 2

セットカラーボルト及びカービックピニオン/フランジ トルク表

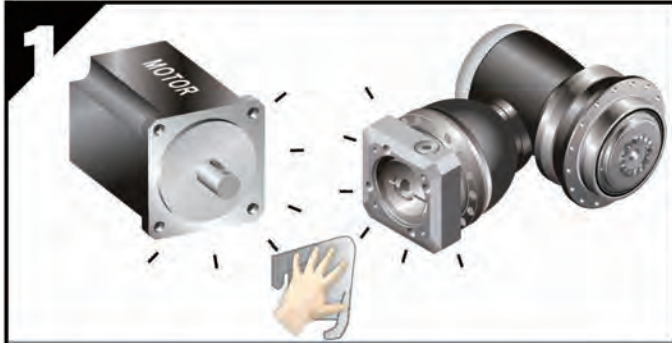
ギアボックスサイズ	カービックピニオン/フランジ	φ(C3)	I1	I4	I9	I24	I28	I32	I35	I38	I42	I48	I55	I60
AP 090 APC090	M10	1stage	-	M6	M6	M10	-	-	-	-	-	-	-	-
		2stage	-	M5	M6	-	-	-	-	-	-	-	-	-
		3stage	M5	M5	-	-	-	-	-	-	-	-	-	-
AP 110 APC100	M12	1stage	-	-	M8	M10	M10	M10	M12	M12	-	-	-	-
		2stage	-	-	M6	M10	-	-	-	-	-	-	-	-
		3stage	-	M5	M6	-	-	-	-	-	-	-	-	-
AP 140 APC140	M16	1stage	-	-	-	M10	M10	M10	M12	M12	M12	M16	-	-
		2stage	-	-	-	M10	M10	M10	M12	M12	-	-	-	-
		3stage	-	-	M6	M10	-	-	-	-	-	-	-	-
AP 200 APC200	M20	1stage	-	-	-	-	-	-	M12	M12	M12	M16	-	-
		2stage	-	-	-	-	-	M10	M12	M12	M12	M16	-	-
		3stage	-	-	-	M10	M10	M10	M12	M12	-	-	-	-
AP 255 APC255	M24	1stage	-	-	-	-	-	-	-	-	M12	M16	M16	-
		2stage	-	-	-	-	-	-	M12	M12	M12	M16	-	-
		3stage	-	-	-	-	M10	M10	M12	M12	-	-	-	-
AP 285 APC285	M30	1stage	-	-	-	-	-	-	-	-	-	M16	M16	M16
		2stage	-	-	-	-	-	-	-	M12	M12	M16	M16	-
		3stage	-	-	-	-	-	-	M12	M12	M12	M16	-	-
AP 355 APC355	M30	2stage	-	-	-	-	-	-	-	-	M12	M16	M16	-
		3stage	-	-	-	-	-	-	-	M12	M12	M16	-	-
AP 450 APC450	M36	2stage	-	-	-	-	-	-	-	-	-	M16	M16	M16
		3stage	-	-	-	-	-	-	-	M12	M12	M16	-	-

ボルトサイズ	[mm]	M5 x 0.8P	M6 x 1P	M8 x 1.25P	M10 x 1.5P	M12 x 1.75P
フラット幅	[mm]	4	5	6	8	10
トルク数値	[Nm]	9.8	17	41	80	139
	[In-lbs]	87	151	364	709	1,232

ボルトサイズ	[mm]	M16 x 2P	M20 x 2.5P	M24 x 3P	M30 x 3.5P	M36 x 4P
フラット幅	[mm]	14	17	19	22	27
トルク数値	[Nm]	343	660	1,140	2,300	4,100
	[In-lbs]	3,038	5,846	10,098	20,372	36,316

※ホールディングトルク数値は、上記数値を最小値とし、最大値は上記数値の120%以下としてください。

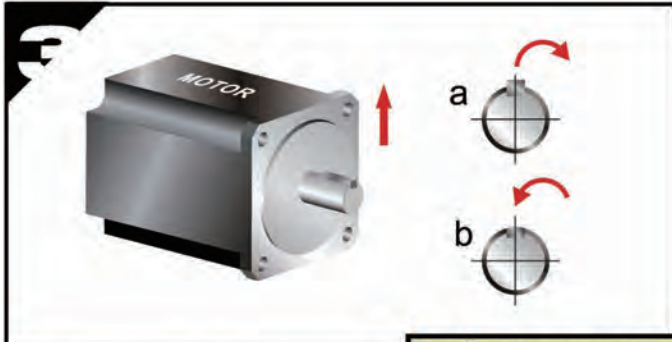
モータ取り付け説明書



1
モータと減速機のサイズを再度確認する。
取付面(モータ締結部分)をきれいにする。
(※モータ出力軸及び減速機入力軸の脱脂処理を行う)



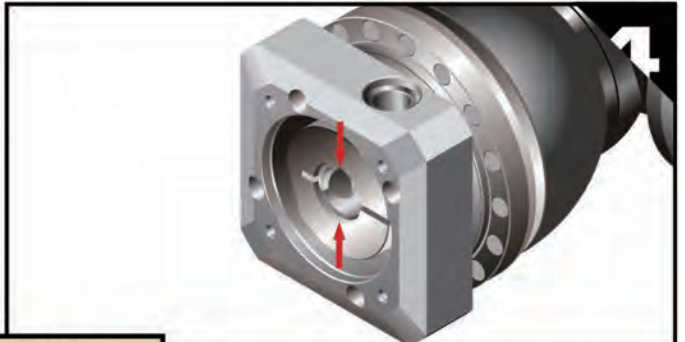
2
アダプタのプラグを取り外す。
セットカラーを回して、プラグの穴とボルトヘッドを合わせる。



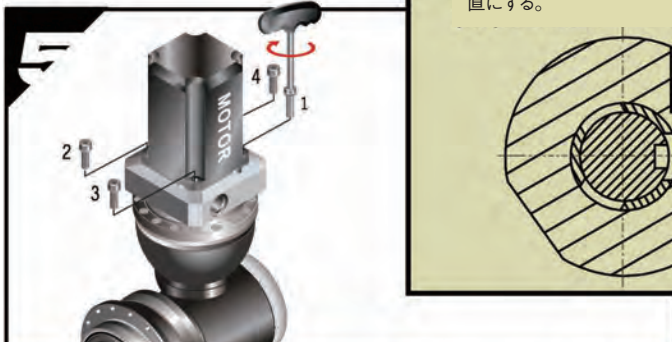
3
モータがキータイプの場合、
キーを取り外す。

正しい取り付け方法

モータシャフトに平らな面がある場合、インプットハブの3つの隙間は図に示す位置になるようにする。セットカラーを締めるボルトは、平らな面に垂直にする。



4
モータシャフトのサイズを確認し、必要であれば
ブッシングを取り付ける。



5
マウンティングボルト(ワッシャーを含む)を規定値の5%でトルク
レンチを使い、1~4の順番で締める。(トルク表 Table1 参照)



6
トルクレンチを使い、規定値のトルクでセットカラーのボルトを
締める。(トルク表 Table2 参照)



7
トルクレンチを使い、規定値のトルクで1~4の順番でマウン
ティングボルトを締める。(トルク表 Table1 参照)



8
プラグを取り付ける

モータ取り付け説明書

APK/APCKシリーズ

モータ取り付け説明書

付属品

取付方法



トルクレンチを使い減速機と固定ネジを規定値のトルクで組み付ける。(トルク表 Table2 参照)
カービックは振れの小さな最適な回転速度に調整できます。

Table 1

モータマウンティング トルク表

ボルトサイズ	フラット幅	強度8.8トルク値		強度10.9トルク値	
	[mm]	[Nm]	[In-lbs]	[Nm]	[In-lbs]
M3 x 0.5P	2.5	1.3	12	1.8	16
M4 x 0.7P	3	3	27	4.1	37
M5 x 0.8P	4	6.1	55	8.2	73
M6 x 1P	5	11	98	14	124
M8 x 1.25P	6	25	222	34	302
M10 x 1.5P	8	49	434	67	594
M12 x 1.75P	10	85	753	116	1,028
M14 x 2P	12	137	1214	186	1,648
M16 x 2P	14	210	1860	286	2,534

Table 2

セットカラーボルト及びカービックピニオン/フランジ トルク表

ギアボックスサイズ	カービックピニオン/フランジ	ψ (C3)		8	11	14	19	24	28	32	35	38	42	48	55	60
		Stage	Ratio													
APK 090 APCK090	M10	2-st	16-55	-	-	M6	M6	-	-	-	-	-	-	-	-	-
		3-st	64-385	-	-	M6	M6	M10	-	-	-	-	-	-	-	-
APK 110 APCK110	M12	2-st	16-55	-	-	-	M8	M10	-	-	-	-	-	-	-	-
		3-st	64-385	-	-	M6	M6	-	-	-	-	-	-	-	-	-
		4-st	400-5,500	M5	M5	-	-	-	-	-	-	-	-	-	-	-
APK 140 APCK140	M16	2-st	16-55	-	-	-	-	M10	M10	M10	M12	M12	-	-	-	-
		3-st	64-385	-	-	-	M8	M10	M10	-	-	-	-	-	-	-
		4-st	400-5,500	-	-	M6	M6	M10	-	-	-	-	-	-	-	-
APK 200 APCK200	M20	2-st	16-55	-	-	-	-	-	M10	M12	M12	M12	M12	M16	-	-
		3-st	64-385	-	-	-	-	M10	M10	M10	M12	M12	-	-	-	-
		4-st	400-5,500	-	-	M8	M10	-	-	-	-	-	-	-	-	-
APK 255 APCK255	M24	2-st	16-55	-	-	-	-	-	M10	M12	M12	M12	M12	M16	-	-
		3-st	64-385	-	-	-	-	-	M10	M10	M12	M12	-	-	-	-
		4-st	400-5,500	-	-	-	-	M10	M10	M10	M12	M12	-	-	-	-
APK 285 APCK285	M30	2-st	16-55	-	-	-	-	-	-	-	M12	M12	M12	M16	M16	-
		3-st	64-385	-	-	-	-	-	-	-	M12	M12	M12	M16	M16	-
		4-st	400-5,500	-	-	-	-	-	-	-	M12	M12	M12	M16	M16	-
APK 355 APCK355	M30	2-st	16-55	-	-	-	-	-	-	-	-	M12	M12	M16	M16	-
		3-st	64-385	-	-	-	-	-	-	-	-	M12	M12	M16	M16	-
		4-st	400-5,500	-	-	-	-	-	-	-	M12	M12	M12	M16	M16	-
APK 450 APCK450	M36	3-st	64-385	-	-	-	-	-	-	-	M12	M12	M12	M16	-	-
		4-st	400-5,500	-	-	-	-	-	-	-	M12	M12	M12	M16	-	-
APK 090 APCK090	M10	2-st	4-11	-	M6	M6	M8	M10	-	-	-	-	-	-	-	-
APK 110 APCK110	M12	2-st	4-11	-	-	-	M8	M10	M10	M10	M12	M12	-	-	-	-
APK 140 APCK140	M16	2-st	4-11	-	-	-	-	M10	M10	M10	M12	M12	M12	M16	-	-
APK 200 APCK200	M20	2-st	4-11	-	-	-	-	-	-	-	M12	M12	M12	M16	-	-
APK 255 APCK255	M24	2-st	4-11	-	-	-	-	-	-	-	-	M12	M16	M16	-	-
APK 285 APCK285	M30	2-st	4-11	-	-	-	-	-	-	-	-	-	M16	M16	M16	

ボルトサイズ	[mm]	M5 x 0.8P	M6 x 1P	M8 x 1.25P	M10 x 1.5P	M12 x 1.75P
フラット幅	[mm]	4	5	6	8	10
トルク数値	[Nm]	9.8	17	41	80	139
	[In-lbs]	87	151	364	709	1,232
ボルトサイズ	[mm]	M16 x 2P	M20 x 2.5P	M24 x 3P	M30 x 3.5P	M36 x 4P
フラット幅	[mm]	14	17	19	22	27
トルク数値	[Nm]	343	660	1,140	2,300	4,100
	[In-lbs]	3,038	5,846	10,098	20,372	36,316

※ホールディングトルク数値は、上記数値を最小値とし、最大値は上記数値の120%以下としてください。